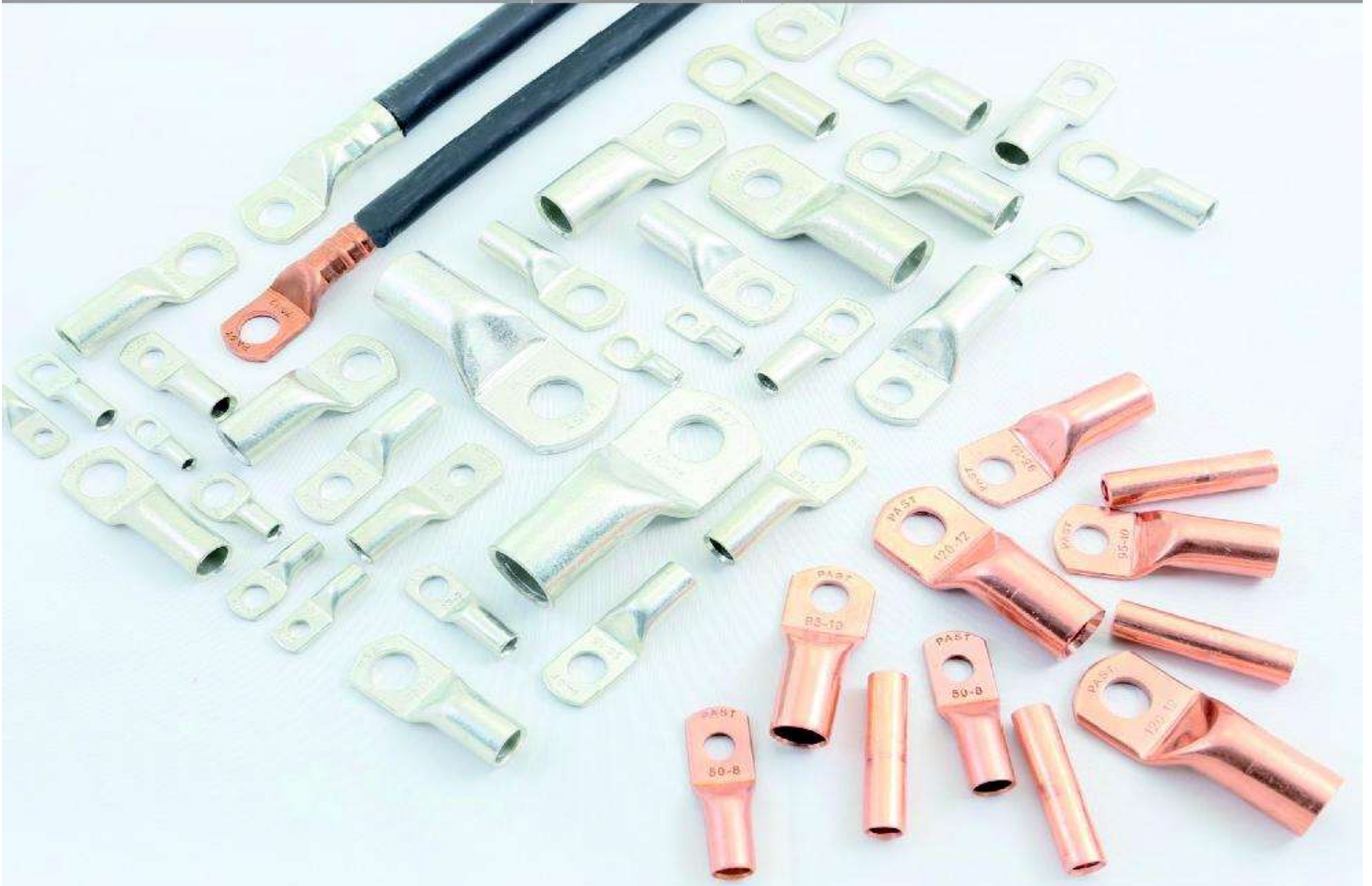




SIKMALI  
KABLO  
PABUÇLARI

KABLO  
YÜKSÜKLERİ



KABLO  
UCLARI

HAT  
KLEMENSİ

[patelektirik.com](http://patelektirik.com)

OCAK **2026** FİYAT LİSTESİ



## SKP SIKMALI KABLO PABUÇLARI

EKONOMİK TİP (SKP) SIKMALI KABLO PABUCU	3
STANDART TİP (SKP) SIKMALI KABLO PABUCU	4-5
BİMETAL AL-CU KABLO PABUCU	6
45 DERECE AÇILI SIKMALI KABLO PABUÇLARI	7
90 DERECE AÇILI SIKMALI KABLO PABUÇLARI	8
ALÜMİNYUM SIKMALI KABLO PABUCU	9
STANDART TİP EK MUFLARI	10
ALÜMİNYUM EK MUFLARI	11



## KABLO YÜKSÜKLERİ

İZOLELİ KABLO YÜKSÜKLERİ	12
İKİZ KABLO YÜKSÜKLERİ	13
İZOLESİZ KABLO YÜKSÜKLERİ	14



## KABLO UÇLARI

YUVARLAK TİP İZOLELİ KABLO UÇLARI	15
ÇATAL TİP İZOLELİ KABLO UÇLARI	16
DİŞİ FASTON TİP İZOLELİ KABLO UÇLARI	17
TAM İZOLELİ DİŞİ FASTON TİP KABLO UÇLARI	17
ERKEK FASTON TİP TERMİNALLER	18
ERKEK/DİŞİ GERİ DÖNÜŞLÜ TERMİNALLER	18



## EL ALETLERİ

KABLO SOYMA ALETİ	19
YÜKSÜK VE İZOLELİ PABUÇ SIKMA ALETLERİ	19
KABLO PABUCU SIKMA ALETLERİ	19



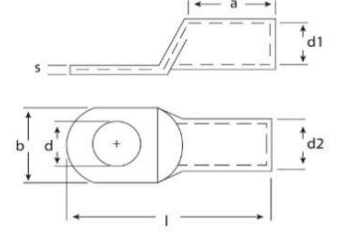
## HAT KLEMENSİ

EKONOMİK TİP PARALEL ATLAMA ALÜMİNYUM KLEMENS	20
EKONOMİK TİP DURDURUCU ALÜMİNYUM KLEMENS	20
EKONOMİK TİP BİMETAL (AL-CU) ALÜMİNYUM KLEMENS	20

## ÖZEL İMALATLAR

95MM <sup>2</sup> ÇELİK ÖRGÜLÜ TOPRAKLAMA TELİ	21
GALVANİZLİ TOPRAKLAMA PABUCU	21
GALVANİZLİ TOPRAKLAMA KLEMENSİ	21
GALVANİZLİ TOPRAKLAMA KLEMENSİ	21

## SKP SIKMALI KABLO PABUÇLARI EKONOMİK TİP (SKP) SIKMALI KABLO PABUCU



<b>Malzeme</b>	: EN13600 standart bakır
<b>Yüzey</b>	: Kalay

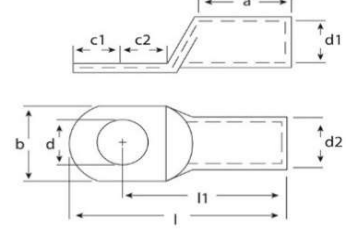
Sipariş Kodu	Kablo Kesiti (mm <sup>2</sup> )	Delik Çapı $\Phi$	Ölçüler (mm)						Kutu/Amb. Adet	Birim Fiyatı TL/Adet
			d	d1	d2	l	a	b		
PE 16-6	16	M6	6,5	5,5	7,0	32,5	11,0	10,5	500	19,00
PE 16-8		M8	8,5	5,5	7,0	32,5	11,0	13,0		
PE 25-8	25	M8	8,5	7,0	9,0	38,5	16,0	13,0	400	32,00
PE 35-8	35	M8	8,3	8,5	10,5	43,5	19,0	15,5	300	43,00
PE 50-10	50	M10	10,5	10,1	12,1	51,5	21,0	17,6	200	52,00
PE 70-10	70	M10	10,5	11,5	14,0	55,5	23,0	20,7	125	81,00
PE 95-10	95	M10	10,5	13,5	16,0	58,5	26,0	23,5	80	103,00
PE 120-12	120	M12	13,0	15,5	18,0	71,0	29,0	26,7	60	140,00
PE 150-12	150	M12	13,0	16,5	20,0	76,0	30,0	29,2	40	243,00
PE 185-16	185	M16	17,0	18,5	22,0	82,0	33,0	32,3	40	280,00
PE 240-16	240	M16	17,0	21,5	25,5	89,0	38,0	37,6	30	380,00



- \* Koyu renk ile belirtilen kablo pabuçları standart üretimimizdir. Diğer ölçüler için stok durumunu sorunuz.
- \* Ürünlerimiz elektrolitik bakırdan (E-Cu) tavlı, havşalı ve minimum 3 mikron kalay kaplıdır.
- \* Firmamız önceden haber vermeksizin ürün ölçülerinde değişiklik yapma hakkını saklı tutar.



## SKP SIKMALI KABLO PABUÇLARI STANDART TİP (SKP) SIKMALI KABLO PABUCU



Malzeme	: EN13600 standart bakır
Yüzey	: Kalay

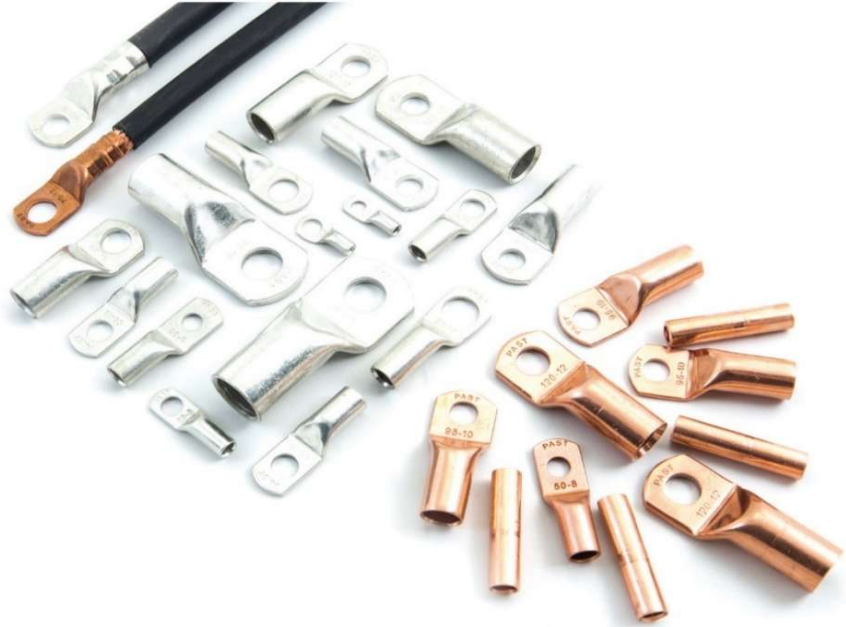
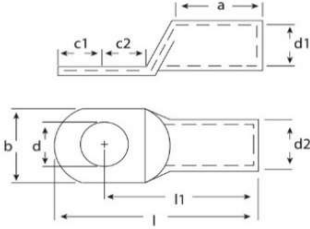
Sipariş Kodu	Kablo Kesiti (mm <sup>2</sup> )	Delik Çapı $\Phi$	Ölçüler (mm)								Kutu/ Amb. Adet	Birim Fyt. TL/Adet	
			d	d1	d2	l	l1	a	b	c1			c2
<b>PS 10-6</b>	10	<b>M6</b>	<b>6,5</b>	<b>4,7</b>	<b>6,5</b>	<b>28,5</b>	<b>22,0</b>	<b>10,0</b>	<b>10,5</b>	<b>6,5</b>	<b>6,5</b>	<b>500</b>	<b>19,00</b>
PS 10-8		<b>M8</b>	<b>8,5</b>	<b>4,7</b>	<b>6,5</b>	<b>31,5</b>	<b>23,0</b>	<b>11,0</b>	<b>12,5</b>	<b>8,0</b>	<b>8,0</b>	<b>500</b>	<b>19,00</b>
PS 10-10		M10	10,3	4,7	6,5	34,3	25,6	10,0	15,1	8,7	8,7	500	24,00
<b>PS 16-6</b>	16	<b>M6</b>	<b>6,5</b>	<b>5,5</b>	<b>7,8</b>	<b>32,6</b>	<b>25,0</b>	<b>12,0</b>	<b>11,2</b>	<b>7,0</b>	<b>8,0</b>	<b>500</b>	<b>24,00</b>
PS 16-8		M8	8,5	5,5	7,8	32,6	25,0	12,0	13,5	7,0	8,0	500	24,00
PS 16-10		M10	10,5	5,5	7,8	34,0	25,5	12,0	16,0	8,5	8,0	500	26,00
PS 16-12		M12	12,5	5,5	7,8	38,0	28,4	12,0	18,0	9,6	9,8	400	30,00
PS 25-6	25	M6	6,5	7,0	9,5	39,0	31,5	16,0	13,5	8,5	8,0	400	41,00
<b>PS 25-8</b>		<b>M8</b>	<b>8,5</b>	<b>7,0</b>	<b>9,5</b>	<b>39,0</b>	<b>31,5</b>	<b>16,0</b>	<b>13,5</b>	<b>8,5</b>	<b>8,0</b>	<b>400</b>	<b>40,00</b>
PS 25-10		M10	10,5	7,0	9,5	39,0	31,5	16,0	16,0	8,5	8,0	300	43,00
PS 25-12		M12	12,5	7,0	9,5	44,5	34,5	16,0	19,3	10,0	11,0	200	50,00
PS 35-6	35	M6	6,5	8,5	11,0	44,0	34,0	19,0	15,7	10,0	10,0	200	55,20
<b>PS 35-8</b>		<b>M8</b>	<b>8,5</b>	<b>8,5</b>	<b>11,0</b>	<b>44,0</b>	<b>34,0</b>	<b>19,0</b>	<b>15,7</b>	<b>10,0</b>	<b>10,0</b>	<b>200</b>	<b>55,20</b>
<b>PS 35-10</b>		<b>M10</b>	<b>10,5</b>	<b>8,5</b>	<b>11,0</b>	<b>44,0</b>	<b>34,0</b>	<b>19,0</b>	<b>15,7</b>	<b>10,0</b>	<b>10,0</b>	<b>200</b>	<b>58,00</b>
PS 35-12		M12	12,5	8,5	11,0	49,0	38,8	19,0	19,3	10,2	11,8	150	63,00
PS 50-8	50	M8	8,5	10,1	13,0	51,0	41,5	22,0	18,6	9,5	11,5	150	80,00
<b>PS 50-10</b>		<b>M10</b>	<b>10,5</b>	<b>10,1</b>	<b>13,0</b>	<b>51,0</b>	<b>41,5</b>	<b>22,0</b>	<b>18,6</b>	<b>9,5</b>	<b>11,5</b>	<b>150</b>	<b>84,00</b>
PS 50-12		M12	13,0	10,1	13,0	50,5	38,5	19,0	19,0	12,0	12,0	150	84,00
PS 50-14		M14	15,0	10,1	13,0	51,5	38,5	19,0	22,0	12,0	12,0	150	92,00
PS 70-8	70	M8	8,5	11,5	14,7	54,6	43,1	22,0	21,1	12,5	11,5	100	114,40
<b>PS 70-10</b>		<b>M10</b>	<b>10,5</b>	<b>11,5</b>	<b>14,7</b>	<b>54,6</b>	<b>43,1</b>	<b>22,0</b>	<b>21,1</b>	<b>12,5</b>	<b>11,5</b>	<b>100</b>	<b>114,40</b>
PS 70-12		M12	13,0	11,5	14,7	54,6	43,1	22,0	21,1	12,5	11,5	100	114,40
PS 70-14		M14	15,0	11,5	14,7	54,6	43,1	22,0	23,0	12,5	11,5	100	126,00

## SKP SIKMALI KABLO PABUÇLARI

### STANDART TİP (SKP) SIKMALI KABLO PABUCU



Sipariş Kodu	Kablo Kesiti (mm <sup>2</sup> )	Delik Çapı $\Phi$	Ölçüler (mm)								Kutu/ Amb. Adet	Birim Fyt. TL/Adet	
			d	d1	d2	l	l1	a	b	c1			c2
PS 95-8	95	M8	8,5	13,5	16,7	58,8	48,8	26,0	24,5	10,0	12,0	75	142,00
<b>PS 95-10</b>		<b>M10</b>	<b>10,5</b>	<b>13,5</b>	<b>16,7</b>	<b>58,8</b>	<b>48,8</b>	<b>26,0</b>	<b>24,5</b>	<b>10,0</b>	<b>12,0</b>	<b>75</b>	<b>140,00</b>
<b>PS 95-12</b>		M12	13,0	13,5	16,7	58,8	48,8	26,0	24,5	10,0	12,0	75	140,00
PS 95-14		<b>M14</b>	<b>14,5</b>	<b>13,5</b>	<b>16,7</b>	<b>67,7</b>	<b>53,7</b>	<b>30,0</b>	<b>24,8</b>	<b>14,0</b>	<b>13,0</b>	<b>50</b>	<b>163,50</b>
PS 95-16		M16	16,5	13,5	16,7	72,7	56,7	30,0	26,2	16,0	16,6	50	168,75
PS 120-10	120	<b>M10</b>	<b>10,5</b>	<b>15,6</b>	<b>19,0</b>	<b>69,0</b>	<b>56,0</b>	<b>29,0</b>	<b>28,0</b>	<b>13,0</b>	<b>14,5</b>	<b>50</b>	<b>190,00</b>
<b>PS 120-12</b>		M12	13,0	15,6	19,0	69,0	56,0	29,0	28,0	13,0	14,5	50	190,00
PS 120-16		<b>M16</b>	<b>17,0</b>	<b>15,6</b>	<b>19,0</b>	<b>69,0</b>	<b>56,0</b>	<b>29,0</b>	<b>28,0</b>	<b>13,0</b>	<b>14,5</b>	<b>50</b>	<b>190,00</b>
PS 150-10	150	M10	10,5	16,5	16,5	76,5	60,0	30,0	30,0	16,5	16,5	40	300,00
<b>PS 150-12</b>		<b>M12</b>	<b>13,0</b>	<b>16,5</b>	<b>21,0</b>	<b>76,5</b>	<b>60,0</b>	<b>30,0</b>	<b>30,0</b>	<b>16,5</b>	<b>16,5</b>	<b>40</b>	<b>300,00</b>
PS 150-16		M16	17,0	16,5	21,0	76,5	60,0	30,0	30,0	16,5	16,5	40	300,00
PS 185-12	185	<b>M12</b>	<b>13,0</b>	<b>18,5</b>	<b>23,0</b>	<b>82,5</b>	<b>65,5</b>	<b>33,0</b>	<b>34,0</b>	<b>17,0</b>	<b>18,0</b>	<b>30</b>	<b>384,00</b>
<b>PS 185-16</b>		M16	17,0	18,5	23,0	82,5	65,5	33,0	34,0	17,0	18,0	30	384,00
PS 240-12	240	<b>M12</b>	<b>13,0</b>	<b>21,0</b>	<b>26,0</b>	<b>89,0</b>	<b>72,0</b>	<b>38,0</b>	<b>38,0</b>	<b>17,0</b>	<b>18,0</b>	<b>25</b>	<b>490,00</b>
<b>PS 240-16</b>		M16	17,0	21,0	26,0	89,0	72,0	38,0	38,0	17,0	18,0	25	490,00
PS 300-12	300	<b>M12</b>	<b>12,5</b>	<b>23,5</b>	<b>28,5</b>	<b>95,0</b>	<b>77,0</b>	<b>41,0</b>	<b>42,0</b>	<b>18,0</b>	<b>18,0</b>	<b>20</b>	<b>590,00</b>
<b>PS 300-16</b>		M16	16,5	23,5	28,5	95,0	77,0	41,0	42,0	18,0	18,0	20	590,00



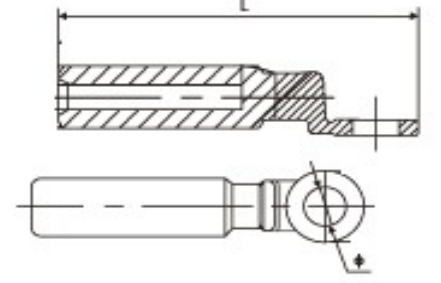
\* Koyu renk ile belirtilen kablo pabuçları standart üretimimizdir. Diğer ölçüler için stok durumunu sorunuz.

\* Ürünlerimiz elektrolitik bakırdan (E-Cu) tavlı, havşalı ve minimum 3 mikron kalay kaplıdır.

\* Firmamız önceden haber vermeksizin ürün ölçülerinde değişiklik yapma hakkını saklı tutar.

## SKP SIKMALI KABLO PABUÇLARI

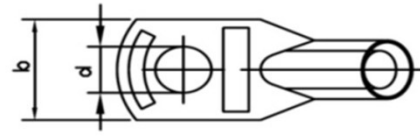
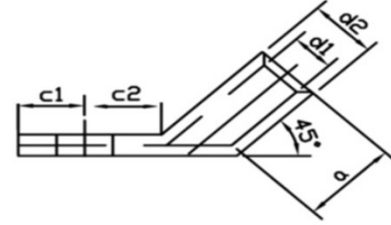
### BİMETAL AL-CU KABLO PABUCU



Malzeme	: %99 Alüminyum, Bakır
Çekme Derecesi	: 110MPa
Çalışma Sıcaklığı	: -40° ile +100°C

Sipariş Kodu	Kablo Kesiti (mm <sup>2</sup> )	Delik Çapı $\Phi$	Ölçüler (mm)		Kutu/ Amb. Adet	Birim Fyt. TL/Adet
			d	l		
PBM 16	16	M10	10,5	85,0	80	128,00
PBM 25	25	M10	10,5	85,0	80	128,00
PBM 35	35	M10	10,5	85,0	80	128,00
PBM 50	50	M10	10,5	90,0	60	158,00
PBM 70	70	M10	10,5	90,0	60	158,00
PBM 95	95	M12	13,0	90,0	60	158,00
PBM 120	120	M12	13,0	115,0	30	267,00
PBM 150	150	M12	13,0	115,0	30	267,00
PBM 185	185	M12	13,0	122,0	15	464,00
PBM 240	240	M12	13,0	122,0	15	464,00
PBM 300	300	M16	17,0	127,0	15	596,00
PBM 400	400	M16	17,0	160,0	5	842,00

## AÇILI SIKMALI KABLO PABUÇLARI

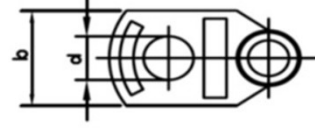
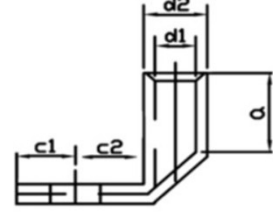


Malzeme : EN13600 standart bakır

Yüzey : Kalay

Sipariş Kodu	Kablo Kesiti (mm <sup>2</sup> )	Delik Çapı $\Phi$	Ölçüler (mm)							Kutu/ Amb. Adet	Birim Fyt. TL/Adet
			d	d1	d2	a	b	c1	c2		
PS 10-6/45	M6	6,5	6,5	4,7	6,5	11,5	12,0	5,5	7,0	500	26,00
PS 16-6/45	M6	6,5	6,5	5,5	7,8	13,0	13,0	5,5	6,5	400	36,00
PS 25-8/45	M8	8,5	8,5	7,0	9,5	17,5	13,5	6,8	9,2	300	52,00
PS 35-8/45	M8	8,5	8,5	8,5	11,0	20,0	16,0	8,3	9,7	200	71,00
PS 50-10/45	M10	10,5	10,5	10,1	13,0	22,5	18,0	10,0	12,0	100	110,00
PS 70-10/45	M10	10,5	10,5	11,5	14,7	24,0	21,5	10,0	12,0	80	148,00
PS 95-10/45	M10	10,5	10,5	13,5	16,8	27,0	25,0	10,0	12,0	60	170,00
PS 120-12/45	M12	12,5	12,5	15,6	19,0	30,0	29,0	13,0	14,5	40	235,00
PS 150-12/45	M12	12,5	13,0	16,5	21,0	30,0	31,0	14,0	17,0	30	380,00
PS 185-16/45	M16	16,5	16,5	18,5	23,0	34,5	37,0	17,0	18,0	20	470,00
PS 240-16/45	M16	16,5	16,5	21,0	26,0	35,0	41,0	17,0	18,0	15	610,00

## AÇILI SIKMALI KABLO PABUÇLARI

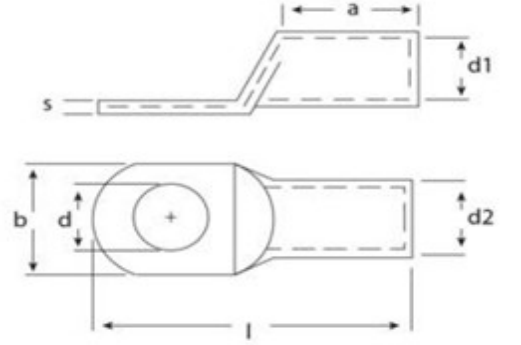


Malzeme	: EN13600 standart bakır
Yüzey	: Kalay

Sipariş Kodu	Kablo Kesiti (mm <sup>2</sup> )	Delik Çapı $\Phi$	Ölçüler (mm)							Kutu/ Amb. Adet	Birim Fyt. TL/Adet
			d	d1	d2	a	b	c1	c2		
PS 10-6/90	10	M6	6,5	4,7	6,5	11,5	12,0	5,5	7,0	500	26,00
PS 16-6/90	16	M6	6,5	5,5	7,8	13,0	12,0	5,5	6,5	400	36,00
PS 25-8/90	25	M8	8,5	7,0	9,5	17,5	13,5	6,8	9,2	300	52,00
PS 35-8/90	35	M8	8,5	8,5	11,0	20,0	16,0	8,3	9,7	200	71,00
PS 50-10/90	50	M10	10,5	10,1	13,0	22,5	18,0	10,0	12,0	100	110,00
PS 70-10/90	70	M10	10,5	11,5	14,7	24,0	21,5	10,0	12,0	80	148,00
PS 95-10/90	95	M10	10,5	13,5	16,8	27,0	25,0	10,0	12,0	60	170,00
PS 120-12/90	120	M12	12,5	15,6	19,0	30,0	29,0	13,0	14,5	40	235,00
PS 150-12/90	150	M12	12,5	16,5	21,0	30,0	31,0	14,0	17,0	30	380,00
PS 185-16/90	185	M16	16,5	18,5	23,0	34,5	37,0	17,0	18,0	20	470,00
PS 240-16/90	240	M16	16,5	21,0	26,0	35,0	41,0	17,0	18,0	15	610,00

## SKP SIKMALI KABLO PABUCU

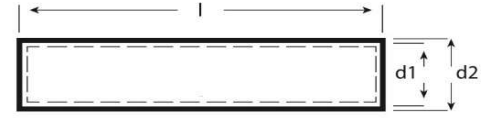
### ALÜMİNYUM SIKMALI KABLO PABUCU



Malzeme	: E-Al
Yüzey	: Parlak

Sipariş Kodu	Kablo Kesiti (mm <sup>2</sup> )	Delik Çapı $\phi$	Ölçüler (mm)						Kutu/Amb. Adet	Birim Fyt. TL/Adet
			d	d1	d2	l	a	b		
PA 16-8	16	M8	8,5	6	10	53	35	13	350	15,00
PA 25-8	25	M8	8,5	7	12	57	35	17	200	17,00
PA 35-8	35	M8	8,5	8,2	14	75	40	18	150	23,00
PA 50-10	50	M10	10,5	10	16	80	45	20	100	28,00
PA 70-10	70	M10	10,5	11,5	17,5	90	50	23	70	40,00
PA 95-12	95	M12	13	13,5	22	100	60	30	40	56,00
PA 120-12	120	M12	13	14,8	22	100	60	30	40	62,00
PA 150-12	150	M12	13	16,5	25	120	70	33	25	80,00
PA 185-16	185	M16	17	18,5	28,5	130	75	38	20	106,00
PA 240-16	240	M16	17	21	32	140	75	43	12	150,00
PA 300-16	300	M16	17	23,4	34	145	80,5	47	8	175,00
PA 400-16	400	M20	21	25,9	37,8	185	105	51	4	265,00

SIKMALI KABLO PABUÇLARI / COPPER CABLE LUGS  
STANDART TİP EK MUFLAR / STANDART BUTT CONNECTORS



Malzeme : EN13600 standart bakır  
Yüzey : Kalay

Material : Copper (EN13600)  
Surface : Tin plated to protect  
against corrosion

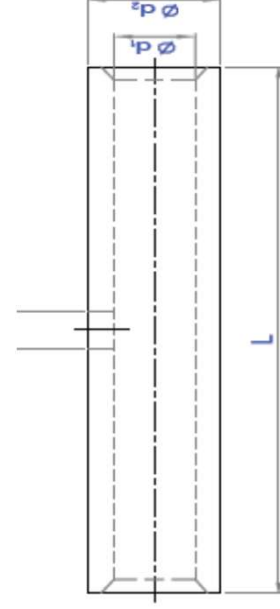
Sipariş Kodu	Kablo Kesiti (mm <sup>2</sup> )	Ölçüler (mm)			Kutu/Amb. Adet	Birim Fyt. TL/Adet
		d1	d2	l		
PEM 10	10	4,7	6,5	29,0	800	21,00
PEM 16	16	5,5	7,8	33,5	400	27,40
PEM 25	25	7,0	9,2	40,0	250	44,20
PEM 35	35	8,2	11,0	46,0	200	70,00
PEM 50	50	10,1	12,5	52,0	150	97,70
PEM 70	70	11,2	14,5	56,5	100	131,70
PEM 95	95	13,5	16,8	61,5	75	165,00
PEM 120	120	15,6	19,0	72,0	50	245,00
PEM 150	150	16,5	21,0	80,0	30	350,00
PEM 185	185	18,5	23,0	86,0	25	420,00
PEM 240	240	21,0	26,0	94,0	20	560,00

SIKMALI KABLO PABUÇLARI / COPPER CABLE LUGS  
EKONOMİK TİP EK MUFLAR / ECONOMIC BUTT CONNECTORS



Sipariş Kodu	Kablo Kesiti (mm <sup>2</sup> )	Ölçüler (mm)			Kutu/Amb. Adet	Birim Fyt. TL/Adet
		d1	d2	l		
PCEM 16	16	5,5	7,0	33,5	400	21,00
PCEM 25	25	7,0	8,5	40,0	250	32,00
PCEM 35	35	8,5	10,0	46,0	200	43,00
PCEM 50	50	10,1	11,7	52,0	150	55,00
PCEM 70	70	11,5	13,5	56,5	100	80,00
PCEM 95	95	13,5	15,5	61,5	75	95,00
PCEM 120	120	15,5	17,6	72,0	60	140,00
PCEM 150	150	16,5	19,5	80,0	40	230,00
PCEM 185	185	18,5	21,5	86,0	25	250,00
PCEM 240	240	21,5	25,0	94,0	25	370,00

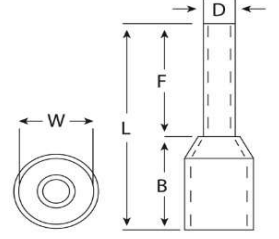
## SKP SIKMALI KABLO PABUCU ALÜMİNYUM SIKMALI EK MUFU



Malzeme	: E-Al
Yüzey	: Parlak

Sipariş Kodu	Kablo Kesiti (mm <sup>2</sup> )	Ölçüler (mm)			Kutu/Amb. Adet	Birim Fyt. TL/Adet
		d1	d2	l		
PAM 16	16	6	10	60	350	15,00
PAM 25	25	7	12	60	200	17,00
PAM 35	35	8,2	14	75	150	23,00
PAM 50	50	10	16	80	100	28,00
PAM 70	70	11,5	17,5	90	70	40,00
PAM 95	95	13,5	22	100	40	56,00
PAM 120	120	14,8	22	100	40	62,00
PAM 150	150	16,5	25	120	25	80,00
PAM 185	185	18,5	28,5	130	20	106,00
PAM 240	240	21	32	140	12	150,00
PAM 300	300	23,4	34	145	8	175,00
PAM 400	400	25,9	37,8	170	4	265,00

## KABLO YÜKSÜKLERİ İZOLELİ KABLO YÜKSÜKLERİ

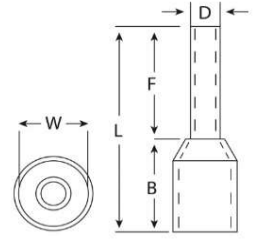


Sipariş Kodu	Ölçüler (mm)					Renk	Ambalaj Miktarı	Birim Fyt. TL/Adet
	F	L	W	B	D			
PIY-0,25/MV	8	12	1,90	4,40	1,10	Mavi	1000	<b>1,18</b>
PIY-0,34/TR	8	12	1,90	4,40	1,10	Turkuaz	1000	<b>1,18</b>
PIY-0,5/TR	8	14	2,60	6,00	1,30	Turuncu	1000	<b>0,54</b>
PIY-0,75/BY	8	14	2,80	6,30	1,50	Beyaz	1000	<b>0,54</b>
PIY-1/SR	8	14	3,00	6,30	1,70	Sarı	1000	<b>0,54</b>
PIY-1,5/KR	8	14	3,50	6,30	2,00	Kırmızı	1000	<b>0,60</b>
PIY-2,5/MV	8	14	4,20	7,40	2,50	Mavi	500	<b>0,77</b>
PIY-4/GR	10	17	4,80	7,40	3,20	Gri	500	<b>1,28</b>
PIY-6/SY	12	20	6,30	8,50	3,90	Siyah	250	<b>1,77</b>
PIY-10/BJ	12	22	7,60	8,80	4,90	Bej	100	<b>2,21</b>
PIY-16/YS	12	24	8,80	10,00	6,20	Yeşil	100	<b>3,04</b>
PIY-25/KH	16	28	11,20	12,00	7,70	Kahverengi	50	<b>5,10</b>
PIY-35/BJ	16	30	12,70	14,00	8,70	Bej	50	<b>6,37</b>
PIY-50/YS	20	36	15,00	16,00	10,90	Yeşil	25	<b>11,76</b>
PIY-70/SR	20	37	16,00	17,00	14,30	Sarı	25	<b>21,56</b>



Fiyatlarımıza KDV dahil değildir.

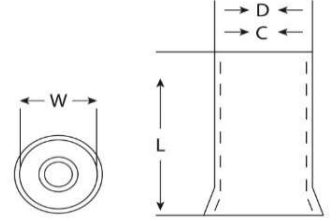
## KABLO YÜKSÜKLERİ İKİZ KABLO YÜKSÜKLERİ



Sipariş Kodu	Ölçüler (mm)					Renk	Ambalaj Miktarı	Birim Fyt. TL/Adet
	F	L	W	B	D			
PIKY-2X0,5	8	14	5,00	6,50	1,80	Turuncu	1000	0,97
PIKY-2X0,75	8	14	5,50	6,70	2,10	Beyaz	500	1,03
PIKY-2X1	8	14	5,50	7,10	2,40	Sarı	500	1,08
PIKY-2X1,5	8	14	6,40	7,50	2,60	Kırmızı	500	1,33
PIKY-2X2,5	10	14	8,00	8,50	3,30	Mavi	250	2,11
PIKY-2X4	12	17	8,00	11,10	4,20	Gri	200	2,45
PIKY-2X6	14	20	9,50	12,10	5,30	Siyah	100	3,04
PIKY-2X10	14	27	12,60	12,60	6,90	Bej	50	4,66
PIKY-2X16	14	31	19,00	17,30	8,70	Yeşil	50	5,88



## KABLO YÜKSÜKLERİ İZOLESİZ KABLO YÜKSÜKLERİ



Sipariş Kodu	Ölçüler (mm)				Ambalaj Miktarı	Birim Fyt. TL/Adet
	L	W	D	C		
PY-0,5	10	2,10	1,30	1,00	2000	0,54
PY-0,75	10	2,30	1,50	1,20	1000	0,54
PY-1	10	2,50	1,70	1,40	1000	0,54
PY-1,5	10	2,80	2,00	1,70	1000	0,60
PY-2,5	12	3,40	2,50	2,20	1000	0,83
PY-4	12	4,00	3,20	2,80	1000	1,13
PY-6	12	4,70	3,90	3,50	500	1,52
PY-10	15	5,80	4,90	4,50	250	2,55
PY-16	15	7,50	6,20	5,80	250	3,14
PY-25	16	9,10	7,90	7,50	100	4,70
PY-35	16	10,20	8,70	8,30	100	5,41
PY-50	20	12,70	10,90	10,30	50	11,27



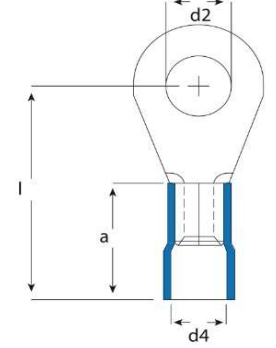
Fiyatlarımıza KDV dahil değildir.

## KABLO UÇLARI

### YUVARLAK TİP İZOLELİ KABLO UÇLARI



Standart : DIN 46237  
 Malzeme : Bakır, Kalay Kaplı  
 İzolasyon : PVC  
 Çalışma Sıcaklığı : Max. 105° 600 V



Sipariş Kodu	Kablo Kesiti (mm <sup>2</sup> )	Cıvata Ölçüsü	Ölçüler (mm)				Ambalaj Miktarı	Birim Fyt. TL/Adet
			d2	l	d4	a		
PHT 0,5-1,5/3	0,50-1,50 mm <sup>2</sup>	M3	3,2	14,0	4,1	10,0	200	1,76
PHT 0,5-1,5/4		M4	4,3	16,3	4,1	10,0	200	2,55
PHT 0,5-1,5/5		M5	5,3	17,0	4,1	10,0	200	2,60
PHT 0,5-1,5/6		M6	6,5	21,0	4,1	10,0	200	4,12
PHT 0,5-1,5/8		M8	8,4	21,0	4,1	10,0	200	4,12
PHT 1,5-2,5/3	1,50-2,50 mm <sup>2</sup>	M3	3,2	14,3	4,5	10,0	200	3,14
PHT 1,5-2,5/4		M4	4,3	16,3	4,5	10,0	200	3,14
PHT 1,5-2,5/5		M5	5,3	17,8	4,5	10,0	200	3,23
PHT 1,5-2,5/6		M6	6,5	21,0	4,5	10,0	200	4,61
PHT 1,5-2,5/8		M8	8,4	21,0	4,5	10,0	200	4,61
PHT 1,5-2,5/10	M10	10,5	23,9	4,5	10,0	100	4,70	
PHT 4-6/4	4-6 mm <sup>2</sup>	M4	4,3	18,4	6,5	12,5	75	6,66
PHT 4-6/5		M5	5,3	20,8	6,5	12,5	75	6,66
PHT 4-6/6		M6	6,5	23,0	6,5	12,5	75	7,55
PHT 4-6/8		M8	8,4	26,2	6,5	12,5	75	9,80
PHT 4-6/10		M10	10,5	26,2	6,5	12,5	75	9,80
PHT 4-6/12	M12	13,0	28,5	6,5	12,5	75	10,00	
PHT 8-10/5	8-10 mm <sup>2</sup>	M5	5,3	25,3	8,0	17,0	50	9,60
PHT 8-10/6		M6	6,7	26,7	8,0	17,0	50	10,98
PHT 8-10/8		M8	8,4	30,7	8,0	17,0	50	13,23

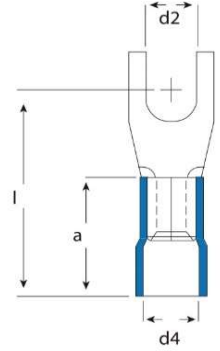


## KABLO UÇLARI

### ÇATAL TİP İZOLELİ KABLO UÇLARI



Standart : DIN 46237  
 Malzeme : Bakır, Kalay Kaplı  
 İzolasyon : PVC  
 Çalışma Sıcaklığı : Max. 105° 600 V



Sipariş Kodu	Kablo Kesiti (mm <sup>2</sup> )	Cıvata Ölçüsü	Ölçüler (mm)				Ambalaj Miktarı	Birim Fyt. TL/Adet
			d2	l	d4	a		
PÇT 0,5-1,5/3	0,50-1,50 mm <sup>2</sup>	M3	3,2	16.3	4.1	10.0	200	2,35
PÇT 0,5-1,5/4		M4	4,3	16.3	4.1	10.0	200	2,40
PÇT 0,5-1,5/5		M5	5,3	17.0	4.1	10.0	200	2,50
PÇT 0,5-1,5/6		M6	6,5	21.0	4.1	10.0	200	2,84
PÇT 1,5-2,5/3	1,50-2,50 mm <sup>2</sup>	M3	3,2	16.3	4,5	10.0	200	2,60
PÇT 1,5-2,5/4		M4	4,3	16.3	4,5	10.0	200	2,70
PÇT 1,5-2,5/5		M5	5,3	17.2	4,5	10.0	200	2,79
PÇT 1,5-2,5/6		M6	6,5	21.0	4,5	10.0	200	3,63
PÇT 4-6/4	4-6 mm <sup>2</sup>	M4	4.3	20.0	6.5	12.5	75	5,88
PÇT 4-6/5		M5	5.3	20.0	6.5	12.5	75	5,88
PÇT 4-6/6		M6	6.5	20.0	6.5	12.5	75	7,84
PÇT 4-6/8		M8	8.4	23.0	6.5	12.5	75	9,31



Fiyatlarımıza KDV dahil değildir.

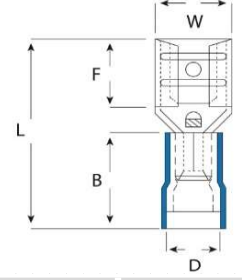


## KABLO UÇLARI

## DİŞİ FASTON TİP İZOLELİ KABLO UÇLARI



Malzeme : Pirinç, Kalay Kaplı  
İzolasyon : PVC  
Çalışma Sıcaklığı : Max. 75° 300 V



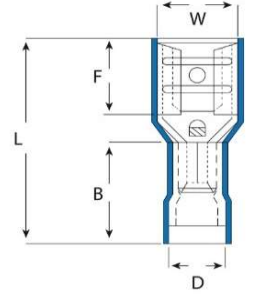
Sipariş Kodu	Kablo Kesiti (mm <sup>2</sup> )	Soket Genişliği	Ölçüler (mm)					Ambalaj Miktarı	Birim Fyt. TL/Adet
			W	F	L	B	D		
PFD-1288	0,50-1,50 mm <sup>2</sup>	0,8x2,80	3,2	6,5	19,0	10,5	3,8	200	1,57
PFD-1488		0,8x4,75	5,0	6,4	19,4	10,5	3,8	200	2,06
PFD-1638		0,8x6,35	6,6	7,5	20,8	10,5	3,8	200	2,70
PFD-2288	1,50-2,50 mm <sup>2</sup>	0,8x2,80	3,2	6,5	19,0	10,5	4,7	150	2,06
PFD-2488		0,8x4,75	5,0	6,4	19,4	10,5	4,7	150	2,16
PFD-2638		0,8x6,35	6,6	7,5	20,8	10,5	4,7	150	2,70
PFD-5638	4-6 mm <sup>2</sup>	0,8x6,35	6,6	7,5	23,3	13,0	6,2	100	3,04

## KABLO UÇLARI

## TAM İZOLELİ DİŞİ FASTON TİP KABLO UÇLARI



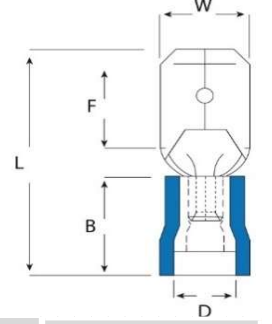
Malzeme : Pirinç, Kalay Kaplı  
İzolasyon : PVC  
Çalışma Sıcaklığı : Max. 75° 300 V



Sipariş Kodu	Kablo Kesiti (mm <sup>2</sup> )	Soket Genişliği	Ölçüler (mm)					Ambalaj Miktarı	Birim Fyt. TL/Adet
			W	F	L	B	D		
PFFD-1288	0,50-1,50 mm <sup>2</sup>	0,8x2,80	3,2	6,5	19,0	10,5	3,8	200	2,60
PFFD-1488		0,8x4,75	5,0	6,4	20,5	10,5	3,8	200	3,04
PFFD-1638		0,8x6,35	6,6	7,5	21,8	10,5	3,8	200	3,63
PFFD-2288	1,50-2,50 mm <sup>2</sup>	0,8x2,80	3,2	6,4	20,0	10,5	4,7	100	3,04
PFFD-2488		0,8x4,75	5,0	6,4	20,2	10,5	4,7	100	3,14
PFFD-2638		0,8x6,35	6,6	7,5	22,2	10,5	4,7	100	3,72
PFFD-5638	4-6 mm <sup>2</sup>	0,8x6,35	6,6	7,5	24,2	12,5	6,2	75	4,41

## KABLO UÇLARI

### ERKEK FASTON TİP TERMİNALLER

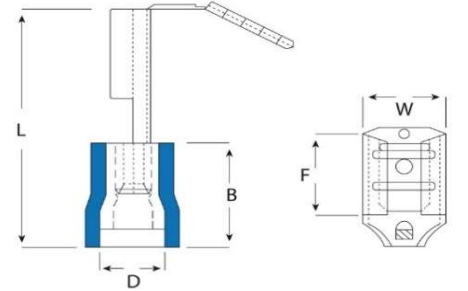


Sipariş Kodu	Kablo Kesiti (mm <sup>2</sup> )	Soket Genişliği	Ölçüler (mm)					Ambalaj Miktarı	Birim Fyt. TL/Adet
			W	F	L	B	D		
PFE-1288	0,50-1,50 mm <sup>2</sup>	0,8x2,80	2,8	6,5	19,2	10,5	3,8	200	1,72
PFE-1488		0,8x4,75	4,8	6,7	19,8	10,5	3,8	200	1,96
PFE-1638		0,8x6,35	6,4	7,7	21,8	10,5	3,8	200	2,45
PFE-2288	1,50-2,50 mm <sup>2</sup>	0,8x2,80	4,8	6,7	19,8	10,5	4,7	200	1,72
PFE-2488		0,8x4,75	4,8	6,7	19,8	10,5	4,7	200	2,21
PFE-2638		0,8x6,35	6,4	7,7	21,8	10,5	4,7	200	2,60
PFE-5638	4-6 mm <sup>2</sup>	0,8x6,35	6,4	7,7	24,8	13,0	6,2	100	3,04

Malzeme : Pirinç, Kalay Kaplı  
 İzolasyon : PVC  
 Çalışma Sıcaklığı : Max. 75° 300 V

## KABLO UÇLARI

### ERKEK-DİŞİ GERİ DÖNÜŞLÜ TERMİNALLER



Sipariş Kodu	Kablo Kesiti (mm <sup>2</sup> )	Soket Genişliği	Ölçüler (mm)					Ambalaj Miktarı	Birim Fyt. TL/Adet
			W	F	L	B	D		
PFDEG-1861	0,50-1,50 mm <sup>2</sup>	0,8x6,35	6,6	8,0	22,5	10,5	3,8	100	5,00
PFDEG-2862	1,50-2,50 mm <sup>2</sup>	0,8x6,35	6,6	8,0	22,5	10,5	4,7	100	5,50
PFDEG-5866	4-6 mm <sup>2</sup>	0,8x6,35	6,6	8,0	24,0	13,0	6,2	100	6,00

Malzeme : Pirinç, Kalay Kaplı  
 İzolasyon : PVC  
 Çalışma Sıcaklığı : Max. 75° 300 V

Fiyatlarımıza KDV dahil değildir.

## EL ALETLERİ



Sipariş Kodu	Ürün Cinsi	Birim Fyt. USD/Adet
FS-D3	Kablo Soyma Pensesi 0,5-6 mm <sup>2</sup>	\$ 32,00



Sipariş Kodu	Ürün Cinsi	Birim Fyt. USD/Adet
T-007	Değişebilir Çeneli Terminal Sıkma Aleti, 0,5-10 mm <sup>2</sup> yüksek sıkma, 0,5-6mm <sup>2</sup> izoleli pabuç sıkma, 1,5-10mm <sup>2</sup> kablo pabucu sıkma	\$ 125,00



Sipariş Kodu	Ürün Cinsi	Birim Fyt. USD/Adet
LAS-005	Değişebilir Çeneli Terminal Sıkma Aleti, 0,5-10 mm <sup>2</sup> yüksek sıkma, 0,5-6mm <sup>2</sup> izoleli pabuç sıkma, 1,5-10mm <sup>2</sup> kablo pabucu sıkma	\$ 90,00



Sipariş Kodu	Ürün Cinsi	Birim Fyt. USD/Adet
EMS 300	YQK-300 El Hidrolik SKP Sıkma Aleti 10-300 mm <sup>2</sup>	\$ 140,00



Sipariş Kodu	Ürün Cinsi	Birim Fyt. USD/Adet
HCT 60/22	16-300 mm <sup>2</sup> SKP Hidrolik Sıkma Pensesi	\$ 1.320,00

## HAT KLEMENSİ

OCAK 2026 FİYAT LİSTESİ

## EKONOMİK TİP BRANŞMAN (PARALEL ATLAMA) ALÜMİNYUM KLEMENS



Ürün Tipi	Sıkma Sahası mm <sup>2</sup>	Kullanıldığı İletkenler	Ambalaj Miktarı	Birim Fyt. TL/Adet
A40 - A40	16-40	Rose, Lily, Swallow, Sparrow	500	30,00
A70 - A70	16-70	Rose, Lily, Swallow, Sparrow, Pansy	250	50,00
A95 - A95	25-95	Pansy, Aster, Phlox, Oxlip, Rawen, Pigeon	125	60,00
A120 - A120	40-120	Pansy, Aster, Phlox, Oxlip, Rawen, Pigeon	125	90,00
A240 - A240	70-240	Daisy, Peony, Tulip, Canna, Patridge, Ostrich, Hawk	50	300,00

## EKONOMİK TİP BİMETAL (AL-CU) ALÜMİNYUM KLEMENS



Ürün Tipi	Sıkma Sahası mm <sup>2</sup>	Kullanıldığı İletkenler	Ambalaj Miktarı	Birim Fyt. TL/Adet
A25 - B16	6-25AL/2.5-16CU	Rose	750	33,00
A40 - B25	16-40AL/10-25CU	Rose, Lily, Swallow, Sparrow	500	42,00
A70 - B50	16-70AL/10-50CU	Rose, Lily, Swallow, Sparrow	250	60,00
A120 - B70	70-120AL/10-70CU	Pansy, Aster, Phlox, Oxlip, Rawen, Pigeon	125	120,00
A240 - B120	70-240AL/50-120CU	Daisy, Peony, Tulip, Canna, Patridge, Ostrich, Hawk	40	325,00

## EKONOMİK TİP DURDURUCU ALÜMİNYUM KLEMENS



Ürün Tipi	Sıkma Sahası mm <sup>2</sup>	Kullanıldığı İletkenler	Ambalaj Miktarı	Birim Fyt. TL/Adet
16 - A50	16 - 50	Rose, Lily, Swallow, Sparrow	250	55,00
50 - A95	50 - 95	Popy, Aster, Phlox, Rabinone, Rawen	150	95,00

## HAT KLEMENSİ

OCAK 2026 FİYAT LİSTESİ



## TİP BRANŞMAN (PARALEL ATLAMA) ALÜMİNYUM KLEMENS



Ürün Tipi	Sıkma Sahası mm <sup>2</sup>	Kullanıldığı İletkenler	Ambalaj Miktarı	Birim Fyt. TL/Adet
A25-A25	6-25	Rose	600	31,00
A40-A40	16-40	Rose, Lily, Swallow, Sparrow	500	50,00
A70 - A70	16-70	Rose, Lily, Swallow, Sparrow, Pansy	250	80,00
A95 - A95	25-95	Pansy, Aster, Phlox, Oxlip, Rawen, Pigeon	200	95,00
A120 - A120	40-120	Pansy, Aster, Phlox, Oxlip, Rawen, Pigeon	150	155,00
A240 - A240	70-240	Daisy, Peony, Tulip, Canna, Patridge, Ostrich, Hawk	40	360,00



## TİP BİMETAL (AL-CU) ALÜMİNYUM KLEMENS



Ürün Tipi	Sıkma Sahası mm <sup>2</sup>	Kullanıldığı İletkenler	Ambalaj Miktarı	Birim Fyt. TL/Adet
A25 - B16	6-25AL/2.5-16CU	Rose	500	60,00
A40 - B25	16-40AL/10-25CU	Rose, Lily, Swallow, Sparrow	500	75,00
A70 - B50	16-70AL/10-50CU	Rose, Lily, Swallow, Sparrow	250	120,00
A120 - B70	70-120AL/10-70CU	Pansy, Aster, Phlox, Oxlip, Rawen, Pigeon	125	270,00
A240 - B120	70-240AL/50-120CU	Daisy, Peony, Tulip, Canna, Patridge, Ostrich, Hawk	40	430,00



## TİP DURDURUCU ALÜMİNYUM KLEMENS



Ürün Tipi	Sıkma Sahası mm <sup>2</sup>	Kullanıldığı İletkenler	Ambalaj Miktarı	Birim Fyt. TL/Adet
16 - A50	16 - 50	Rose, Lily, Swallow, Sparrow	250	85,00
50 - A95	50 - 95	Popy, Aster, Phlox, Rabinone, Rawen	125	160,00

## OCAK 2026 FİYAT LİSTESİ

### ÖZEL İMALATLAR

#### 95 mm<sup>2</sup> ÇELİK ÖRGÜLÜ TOPRAKLAMA TELİ

Ürün Tipi	Uzunluk (m)	Ambalaj Miktarı	Birim Fyt. TL/Adet
1x95 mm <sup>2</sup> Çelik Tel	3	1	Sorunuz
1x95 mm <sup>2</sup> Çelik Tel	5	1	Sorunuz
1x95 mm <sup>2</sup> Çelik Tel	15	1	Sorunuz

#### GALVANİZLİ TOPRAKLAMA PABUCU



Ürün Tipi	Ambalaj Miktarı	Birim Fyt. TL/Adet
95 mm <sup>2</sup> Tek Delikli	1	Sorunuz
95 mm <sup>2</sup> Çift Delikli	1	Sorunuz

#### GALVANİZLİ TOPRAKLAMA KLEMENSİ



Ürün Tipi	Ambalaj Miktarı	Birim Fyt. TL/Adet
95 mm <sup>2</sup> Galvanizli Topraklama Klemensi	1	Sorunuz

Fiyatlarımıza KDV dahil değildir.



Ulubey Mah. Altındamla Sok.  
18/2 Siteler Altındağ Ankara  
Tel: 0312 348 72 78

info@pastelektrik.com  
www.pastelektrik.com



**Whatsapp**  
Sipariş Hattı

**0 533 164 97 97**