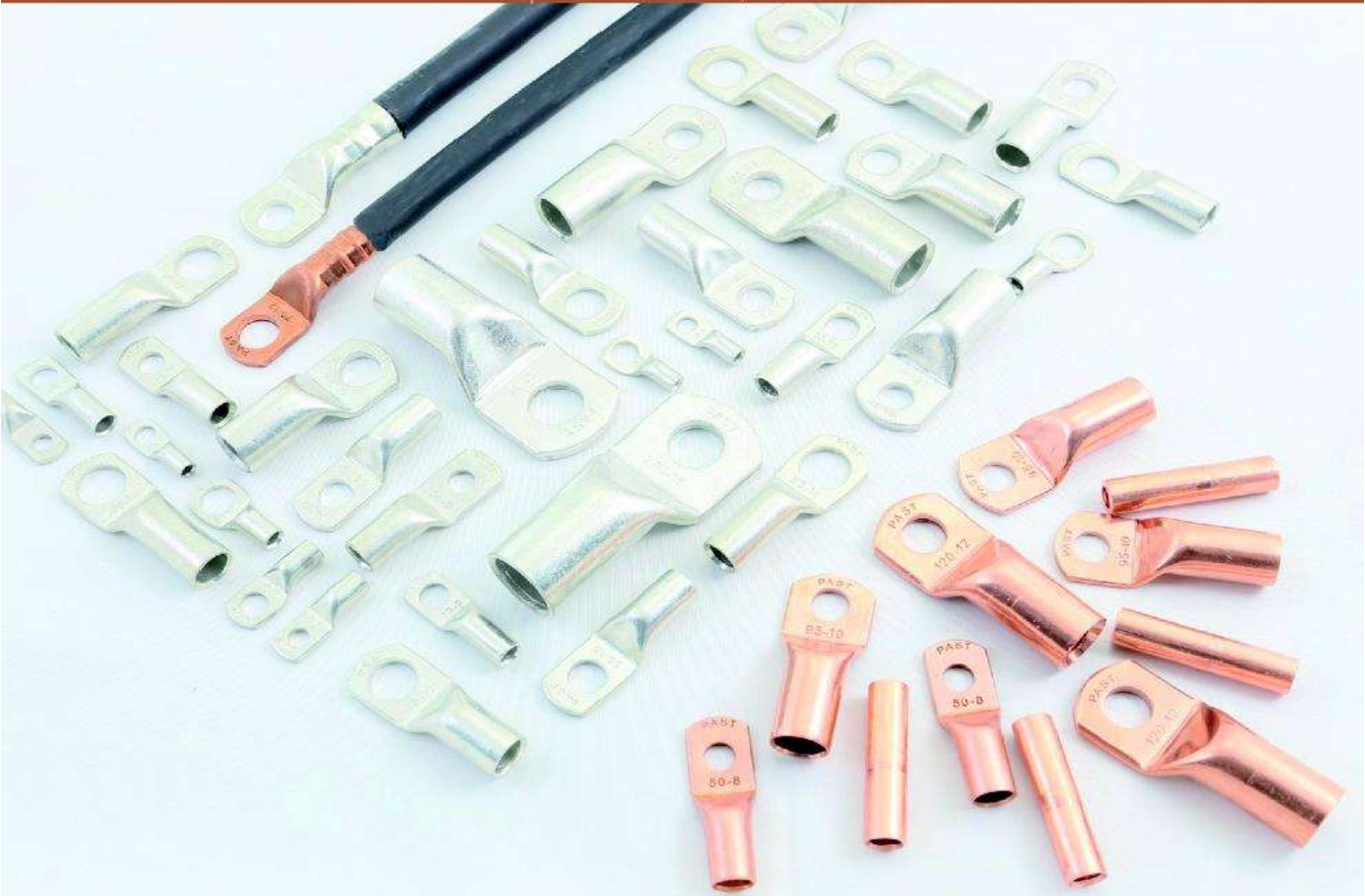




SIKMALI  
KABLO  
PABUÇLARI

KABLO  
YÜKSÜKLERİ



KABLO  
UÇLARI

HAT  
KLEMENSİ

[pastmuhimk.com](http://pastmuhimk.com)

ŞUBAT **2025** FİYAT LİSTESİ



## SKP SIKMALI KABLO PABUÇLARI

EKONOMİK TİP (SKP) SIKMALI KABLO PABUCU	3
STANDART TİP (SKP) SIKMALI KABLO PABUCU	4-5
BİMETAL AL-CU KABLO PABUCU	6
45 DERECE AÇILI SIKMALI KABLO PABUÇLARI	7
90 DERECE AÇILI SIKMALI KABLO PABUÇLARI	8
ALÜMİNYUM SIKMALI KABLO PABUCU	9
STANDART TİP EK MUFLARI	10
ALÜMİNYUM EK MUFLARI	11



## KABLO YÜKSÜKLERİ

İZOLELİ KABLO YÜKSÜKLERİ	12
İKİZ KABLO YÜKSÜKLERİ	13
İZOLESİZ KABLO YÜKSÜKLERİ	14



## KABLO UÇLARI

YUVARLAK TİP İZOLELİ KABLO UÇLARI	15
ÇATAL TİP İZOLELİ KABLO UÇLARI	16
DİŞİ FASTON TİP İZOLELİ KABLO UÇLARI	17
TAM İZOLELİ DİŞİ FASTON TİP KABLO UÇLARI	17
ERKEK FASTON TİP TERMİNALLER	18
ERKEK/DİŞİ GERİ DÖNÜŞLÜ TERMİNALLER	18



## EL ALETLERİ

KABLO SOYMA ALETİ	19
YÜKSÜK VE İZOLELİ PABUÇ SIKMA ALETLERİ	19
KABLO PABUCU SIKMA ALETLERİ	19



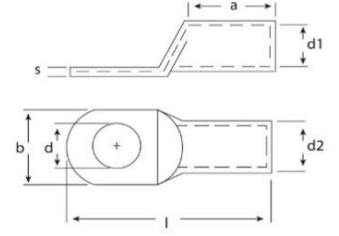
## HAT KLEMENSİ

EKONOMİK TİP PARALEL ATLAMA ALÜMİNYUM KLEMENS	20
EKONOMİK TİP DURDURUCU ALÜMİNYUM KLEMENS	20
EKONOMİK TİP BİMETAL (AL-CU) ALÜMİNYUM KLEMENS	20

## ÖZEL İMALATLAR

95MM <sup>2</sup> ÇELİK ÖRGÜLÜ TOPRAKLAMA TELİ	21
GALVANİZLİ TOPRAKLAMA PABUCU	21
GALVANİZLİ TOPRAKLAMA KLEMENSİ	21
GALVANİZLİ TOPRAKLAMA KLEMENSİ	21

## SKP SIKMALI KABLO PABUÇLARI EKONOMİK TİP (SKP) SIKMALI KABLO PABUCU



<b>Malzeme</b>	: EN13600 standart bakır
<b>Yüzey</b>	: Kalay

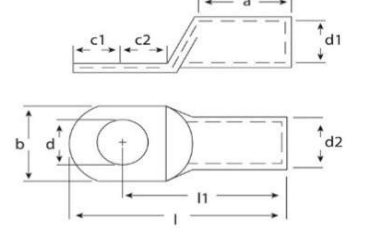
Sipariş Kodu	Kablo Kesiti (mm <sup>2</sup> )	Delik Çapı $\Phi$	Ölçüler (mm)						Kutu/Amb. Adet	Birim Fiyatı TL/Adet
			d	d1	d2	l	a	b		
PE 16-6	16	M6	6,5	5,5	7,0	32,5	11,0	10,5	500	11,40
PE 16-8		M8	8,5	5,5	7,0	32,5	11,0	13,0	500	13,20
PE 25-8	25	M8	8,5	7,0	9,0	38,5	16,0	13,0	400	21,50
PE 35-8	35	M8	8,3	8,5	10,5	43,5	19,0	15,5	300	32,70
PE 50-10	50	M10	10,5	10,0	12,0	51,5	21,0	17,6	200	38,40
PE 70-10	70	M10	10,5	11,5	14,0	55,5	23,0	20,7	125	61,10
PE 95-10	95	M10	10,5	13,5	16,0	58,5	26,0	23,5	80	71,90
PE 120-12	120	M12	13,0	15,5	18,0	71,0	29,0	26,7	60	93,30
PE 150-12	150	M12	13,0	16,5	20,0	76,0	30,0	29,2	40	149,40
PE 185-16	185	M16	17,0	18,5	22,0	82,0	33,0	32,3	40	179,40
PE 240-16	240	M16	17,0	21,5	25,5	89,0	38,0	37,6	30	269,10



- \* Koyu renk ile belirtilen kablo pabuçları standart üretimimizdir. Diğer ölçüler için stok durumunu sorunuz.
- \* Ürünlerimiz elektrolitik bakırdan (E-Cu) tavlı, havşalı ve minimum 3 mikron kalay kaplıdır.
- \* Firmamız önceden haber vermeksizin ürün ölçülerinde değişiklik yapma hakkını saklı tutar.



## SKP SIKMALI KABLO PABUÇLARI STANDART TİP (SKP) SIKMALI KABLO PABUCU



Malzeme	: EN13600 standart bakır
Yüzey	: Kalay

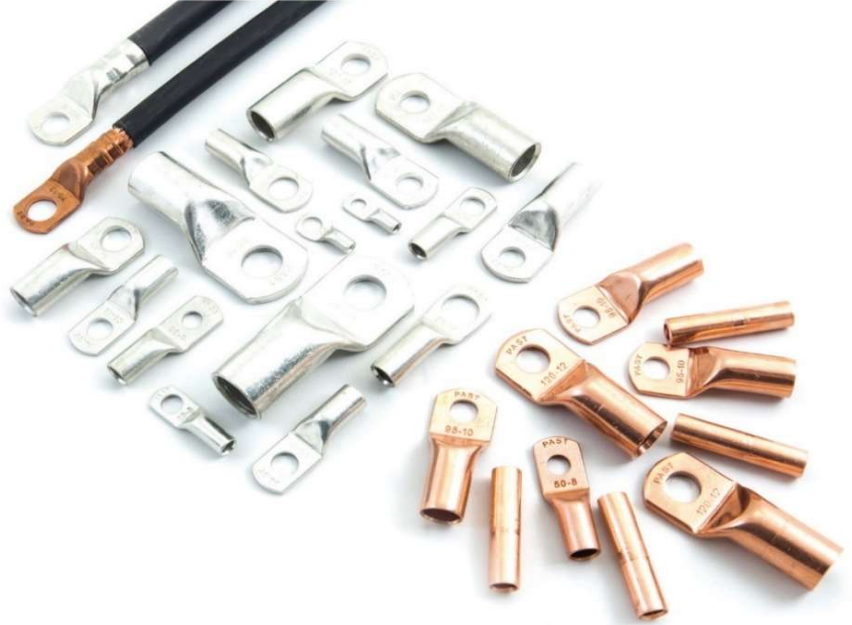
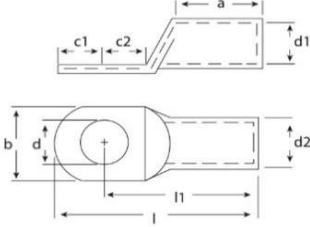
Sipariş Kodu	Kablo Kesiti (mm <sup>2</sup> )	Delik Çapı $\Phi$	Ölçüler (mm)								Kutu/ Amb. Adet	Birim Fyt. TL/Adet	
			d	d1	d2	l	l1	a	b	c1			c2
PS 10-6	10	M6	6,5	4,5	6,0	28,5	22,0	10,0	10,5	6,5	6,5	800	13,80
PS 10-8		M8	8,5	4,5	6,0	31,5	23,0	11,0	12,5	8,0	8,0	800	13,80
PS 10-10		M10	10,3	4,5	6,0	34,3	25,6	10,0	15,1	8,7	8,7	800	19,80
PS 16-6	16	M6	6,5	5,5	7,8	32,6	25,0	12,0	11,2	7,0	8,0	500	18,20
PS 16-8		M8	8,5	5,5	7,8	32,6	25,0	12,0	13,5	7,0	8,0	500	19,50
PS 16-10		M10	10,5	5,5	7,8	34,0	25,5	12,0	16,0	8,5	8,0	500	20,70
PS 16-12		M12	12,5	5,5	7,8	38,0	28,4	12,0	18,0	9,6	9,8	400	22,70
PS 25-6	25	M6	6,5	7,0	9,5	39,0	31,5	16,0	13,5	8,5	8,0	400	31,40
PS 25-8		M8	8,5	7,0	9,5	39,0	31,5	16,0	13,5	8,5	8,0	400	28,80
PS 25-10		M10	10,5	7,0	9,5	39,0	31,5	16,0	16,0	8,5	8,0	300	31,70
PS 25-12	M12	12,5	7,0	9,5	44,5	34,5	16,0	19,3	10,0	11,0	200	37,80	
PS 35-6	35	M6	6,5	8,5	11,0	44,0	34,0	19,0	15,7	10,0	10,0	200	41,10
PS 35-8		M8	8,5	8,5	11,0	44,0	34,0	19,0	15,7	10,0	10,0	200	40,40
PS 35-10		M10	10,5	8,5	11,0	44,0	34,0	19,0	15,7	10,0	10,0	200	40,40
PS 35-12	M12	12,5	8,5	11,0	49,0	38,8	19,0	19,3	10,2	11,8	150	48,90	
PS 50-8	50	M8	8,5	10,1	13,0	51,0	41,5	22,0	18,6	9,5	11,5	150	62,70
PS 50-10		M10	10,5	10,1	13,0	51,0	41,5	22,0	18,6	9,5	11,5	150	62,70
PS 50-12		M12	13,0	10,1	13,0	50,5	38,5	19,0	19,0	12,0	12,0	150	64,70
PS 50-14	M14	15,0	10,1	13,0	51,5	38,5	19,0	22,0	12,0	12,0	150	71,90	
PS 70-8	70	M8	8,5	11,5	14,7	54,6	43,1	22,0	21,1	12,5	11,5	100	83,90
PS 70-10		M10	10,5	11,5	14,7	54,6	43,1	22,0	21,1	12,5	11,5	100	83,90
PS 70-12		M12	13,0	11,5	14,7	54,6	43,1	22,0	21,1	12,5	11,5	100	86,60
PS 70-14	M14	15,0	11,5	14,7	54,6	43,1	22,0	23,0	12,5	11,5	100	105,90	

Fiyatlarımıza KDV dahil değildir.

SKP SIKMALI KABLO PABUÇLARI  
STANDART TİP (SKP) SIKMALI KABLO PABUCU

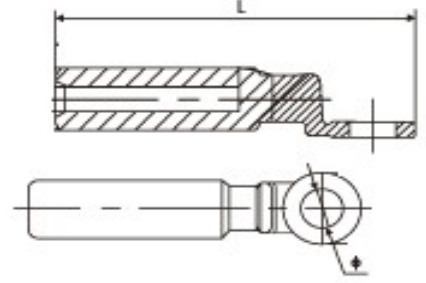


Sipariş Kodu	Kablo Kesiti (mm <sup>2</sup> )	Delik Çapı $\Phi$	Ölçüler (mm)								Kutu/ Amb. Adet	Birim Fyt. TL/Adet	
			d	d1	d2	l	l1	a	b	c1			c2
PS 95-8	95	M8	8,5	13,5	16,7	58,8	48,8	26,0	24,5	10,0	12,0	75	101,70
<b>PS 95-10</b>		<b>M10</b>	<b>10,5</b>	<b>13,5</b>	<b>16,7</b>	<b>58,8</b>	<b>48,8</b>	<b>26,0</b>	<b>24,5</b>	<b>10,0</b>	<b>12,0</b>	<b>75</b>	<b>98,90</b>
<b>PS 95-12</b>		<b>M12</b>	<b>13,0</b>	<b>13,5</b>	<b>16,7</b>	<b>58,8</b>	<b>48,8</b>	<b>26,0</b>	<b>24,5</b>	<b>10,0</b>	<b>12,0</b>	<b>75</b>	<b>98,90</b>
PS 95-14		M14	14,5	13,5	16,7	67,7	53,7	30,0	24,8	14,0	13,0	50	123,90
PS 95-16	120	M16	16,5	13,5	16,7	72,7	56,7	30,0	26,2	16,0	16,6	50	129,80
PS 120-10		M10	10,5	15,5	19,0	69,0	56,0	29,0	28,0	13,0	14,5	50	137,60
<b>PS 120-12</b>		<b>M12</b>	<b>13,0</b>	<b>15,5</b>	<b>19,0</b>	<b>69,0</b>	<b>56,0</b>	<b>29,0</b>	<b>28,0</b>	<b>13,0</b>	<b>14,5</b>	<b>50</b>	<b>134,40</b>
PS 120-16	M16	17,0	15,5	19,0	69,0	56,0	29,0	28,0	13,0	14,5	50	131,70	
PS 150-10	150	M10	10,5	16,5	16,5	76,5	60,0	30,0	30,0	16,5	16,5	40	215,30
<b>PS 150-12</b>		<b>M12</b>	<b>13,0</b>	<b>16,5</b>	<b>21,0</b>	<b>76,5</b>	<b>60,0</b>	<b>30,0</b>	<b>30,0</b>	<b>16,5</b>	<b>16,5</b>	<b>40</b>	<b>209,40</b>
PS 150-16		M16	17,0	16,5	21,0	76,5	60,0	30,0	30,0	16,5	16,5	40	206,90
PS 185-12	185	M12	13,0	18,5	23,0	82,5	65,5	33,0	34,0	17,0	18,0	30	245,10
<b>PS 185-16</b>		<b>M16</b>	<b>17,0</b>	<b>18,5</b>	<b>23,0</b>	<b>82,5</b>	<b>65,5</b>	<b>33,0</b>	<b>34,0</b>	<b>17,0</b>	<b>18,0</b>	<b>30</b>	<b>236,00</b>
PS 240-12	240	M12	13,0	21,0	26,0	89,0	72,0	38,0	38,0	17,0	18,0	25	331,80
<b>PS 240-16</b>		<b>M16</b>	<b>17,0</b>	<b>21,0</b>	<b>26,0</b>	<b>89,0</b>	<b>72,0</b>	<b>38,0</b>	<b>38,0</b>	<b>17,0</b>	<b>18,0</b>	<b>25</b>	<b>327,80</b>
PS 300-12	300	M12	12,5	23,5	28,5	95,0	77,0	41,0	42,0	18,0	18,0	20	410,00
<b>PS 300-16</b>		<b>M16</b>	<b>16,5</b>	<b>23,5</b>	<b>28,5</b>	<b>95,0</b>	<b>77,0</b>	<b>41,0</b>	<b>42,0</b>	<b>18,0</b>	<b>18,0</b>	<b>20</b>	<b>410,00</b>



\* Koyu renk ile belirtilen kablo pabuçları standart üretimimizdir. Diğer ölçüler için stok durumunu sorunuz.  
\* Ürünlerimiz elektrolitik bakırdan (E-Cu) tavlı, havşalı ve minimum 3 mikron kalay kaplıdır.  
\* Firmamız önceden haber vermeksizin ürün ölçülerinde değişiklik yapma hakkını saklı tutar.

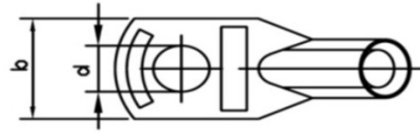
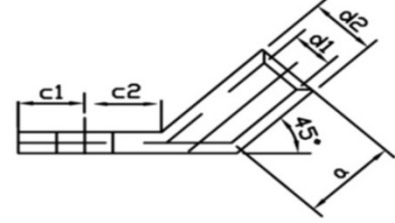
SKP SIKMALI KABLO PABUÇLARI  
BİMETAL AL-CU KABLO PABUCU



Malzeme	: %99 Alüminyum, Bakır
Çekme Derecesi	: 110MPa
Çalışma Sıcaklığı	: -40° ile +100°C

Sipariş Kodu	Kablo Kesiti (mm <sup>2</sup> )	Delik Çapı $\Phi$	Ölçüler (mm)		Kutu/ Amb. Adet	Birim Fyt. TL/Adet
			d	l		
PBM 16	16	M10	10,5	85,0	80	92,00
PBM 25	25	M10	10,5	85,0	80	92,00
PBM 35	35	M10	10,5	85,0	80	92,00
PBM 50	50	M10	10,5	90,0	60	130,00
PBM 70	70	M10	10,5	90,0	60	130,00
PBM 95	95	M12	13,0	90,0	60	130,00
PBM 120	120	M12	13,0	115,0	30	220,00
PBM 150	150	M12	13,0	115,0	30	220,00
PBM 185	185	M12	13,0	122,0	15	350,00
PBM 240	240	M12	13,0	122,0	15	360,00
PBM 300	300	M12	13,0	127,0	15	500,00
PBM 400	400	M12	13,0	160,0	5	750,00

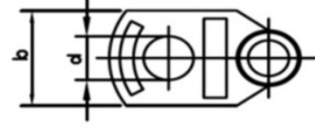
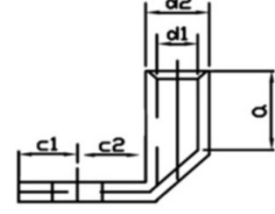
## AÇILI SIKMALI KABLO PABUÇLARI



Malzeme	: EN13600 standart bakır
Yüzey	: Kalay

Sipariş Kodu	Kablo Kesiti (mm <sup>2</sup> )	Delik Çapı $\Phi$	Ölçüler (mm)							Kutu/ Amb. Adet	Birim Fyt. TL/Adet
			d	d1	d2	a	b	c1	c2		
PS 10-6/45	M6	6,5	6,5	4,4	6,3	11,5	12,0	5,5	7,0	500	17,30
PS 16-6/45	M6	6,5	6,5	5,5	7,8	13,0	13,0	5,5	6,5	400	24,40
PS 25-8/45	M8	8,5	8,5	7,0	9,5	17,5	13,5	6,8	9,2	300	36,00
PS 35-8/45	M8	8,5	8,5	8,5	11,0	20,0	16,0	8,3	9,7	200	50,50
PS 50-10/45	M10	10,5	10,5	10,1	13,0	22,5	18,0	10,0	12,0	100	78,40
PS 70-10/45	M10	10,5	10,5	11,5	14,7	24,0	21,5	10,0	12,0	80	104,90
PS 95-10/45	M10	10,5	10,5	13,5	16,7	27,0	25,0	10,0	12,0	60	123,70
PS 120-12/45	M12	12,5	12,5	15,5	19,0	30,0	29,0	13,0	14,5	40	168,00
PS 150-12/45	M12	12,5	13,0	16,5	21,0	30,0	31,0	14,0	17,0	30	261,80
PS 185-16/45	M16	16,5	16,5	18,5	23,0	34,5	37,0	17,0	18,0	20	295,00
PS 240-16/45	M16	16,5	16,5	21,0	26,0	35,0	41,0	17,0	18,0	15	409,80

## AÇILI SIKMALI KABLO PABUÇLARI

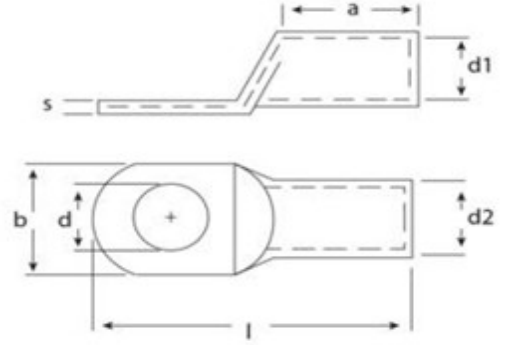


Malzeme	: EN13600 standart bakır
Yüzey	: Kalay

Sipariş Kodu	Kablo Kesiti (mm <sup>2</sup> )	Delik Çapı $\Phi$	Ölçüler (mm)							Kutu/ Amb. Adet	Birim Fyt. TL/Adet
			d	d1	d2	a	b	c1	c2		
PS 10-6/90	10	M6	6,5	4,4	6,3	11,5	12,0	5,5	7,0	500	17,30
PS 16-6/90	16	M6	6,5	5,5	7,8	13,0	12,0	5,5	6,5	400	24,40
PS 25-8/90	25	M8	8,5	7,0	9,5	17,5	13,5	6,8	9,2	300	36,00
PS 35-8/90	35	M8	8,5	8,5	11,0	20,0	16,0	8,3	9,7	200	50,50
PS 50-10/90	50	M10	10,5	10,1	13,0	22,5	18,0	10,0	12,0	100	78,40
PS 70-10/90	70	M10	10,5	11,5	14,7	24,0	21,5	10,0	12,0	80	104,90
PS 95-10/90	95	M10	10,5	13,5	16,7	27,0	25,0	10,0	12,0	60	123,70
PS 120-12/90	120	M12	12,5	15,5	19,0	30,0	29,0	13,0	14,5	40	168,00
PS 150-12/90	150	M12	12,5	16,5	21,0	30,0	31,0	14,0	17,0	30	261,80
PS 185-16/90	185	M16	16,5	18,5	23,0	34,5	37,0	17,0	18,0	20	295,00
PS 240-16/90	240	M16	16,5	21,0	26,0	35,0	41,0	17,0	18,0	15	409,80



SKP SIKMALI KABLO PABUCU  
ALÜMİNYUM SIKMALI KABLO PABUCU



Malzeme	: E-Al
Yüzey	: Parlak

Sipariş Kodu	Kablo Kesiti (mm <sup>2</sup> )	Delik Çapı $\Phi$	Ölçüler (mm)						Kutu/Amb. Adet	Birim Fyt. TL/Adet
			d	d1	d2	l	a	b		
PA 16-8	16	M8	8,5	6	10	53	35	13	350	9,70
PA 25-8	25	M8	8,5	7	12	57	35	17	200	13,00
PA 35-8	35	M8	8,5	8,2	14	75	40	18	150	16,20
PA 50-10	50	M10	10,5	10	16	80	45	20	100	21,60
PA 70-10	70	M10	10,5	11,5	17,5	90	50	23	70	32,40
PA 95-12	95	M12	13	13,5	22	100	60	30	40	40,50
PA 120-12	120	M12	13	14,8	22	100	60	30	40	46,00
PA 150-12	150	M12	13	16,5	25	120	70	33	25	65,00
PA 185-16	185	M16	17	18,5	28,5	130	75	38	20	86,50
PA 240-16	240	M16	17	21	32	140	75	43	12	108,00
PA 300-16	300	M16	17	23,4	34	145	80,5	47	8	135,00
PA 400-16	400	M20	21	25,9	37,8	185	105	51	4	216,00

## SIKMALI KABLO PABUÇLARI STANDART TİP EK MUFLAR



Malzeme	: EN13600 standart bakır
Yüzey	: Kalay

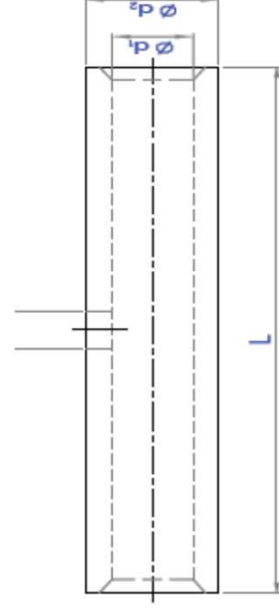
Sipariş Kodu	Kablo Kesiti (mm <sup>2</sup> )	Ölçüler (mm)			Kutu/Amb. Adet	Birim Fyt. TL/Adet
		d1	d2	l		
PEM 10	10	4,4	6,3	29,0	800	15,90
PEM 16	16	5,5	7,8	33,5	400	20,70
PEM 25	25	7,0	9,2	40,0	250	31,80
PEM 35	35	8,2	11,0	46,0	200	43,10
PEM 50	50	10,0	12,5	52,0	150	72,90
PEM 70	70	11,2	14,5	56,5	100	96,90
PEM 95	95	13,4	16,8	61,5	75	101,70
PEM 120	120	15,5	19,0	72,0	50	138,80
PEM 150	150	16,5	21,0	80,0	30	218,60
PEM 185	185	18,5	23,0	86,0	25	264,00
PEM 240	240	21,0	26,0	94,0	20	359,00



- \* Koyu renk ile belirtilen kablo pabuçları standart üretimimizdir. Diğer ölçüler için stok durumunu sorunuz.
- \* Ürünlerimiz elektrolitik bakırdan (E-Cu) tavlı, havşalı ve minimum 3 mikron kalay kaplıdır.
- \* Firmamız önceden haber vermeksizin ürün ölçülerinde değişiklik yapma hakkını saklı tutar.

Fiyatlarımıza KDV dahil değildir.

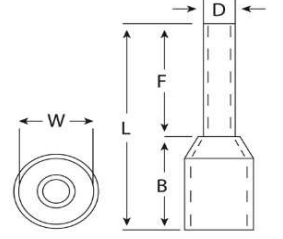
## SKP SIKMALI KABLO PABUCU ALÜMİNYUM SIKMALI EK MUFU



Malzeme	: E-Al
Yüzey	: Parlak

Sipariş Kodu	Kablo Kesiti (mm <sup>2</sup> )	Ölçüler (mm)			Kutu/Amb. Adet	Birim Fyt. TL/Adet
		d1	d2	l		
PAM 16	16	6	10	60	350	9,60
PAM 25	25	7	12	60	200	10,80
PAM 35	35	8,2	14	75	150	15,10
PAM 50	50	10	16	80	100	21,60
PAM 70	70	11,5	17,5	90	70	27,00
PAM 95	95	13,5	22	100	40	37,80
PAM 120	120	14,8	22	100	40	40,60
PAM 150	150	16,5	25	120	25	62,50
PAM 185	185	18,5	28,5	130	20	76,80
PAM 240	240	21	32	140	12	98,40
PAM 300	300	23,4	34	145	8	126,00
PAM 400	400	25,9	37,8	170	4	204,00

KABLO YÜKSÜKLERİ  
İZOLELİ KABLO YÜKSÜKLERİ

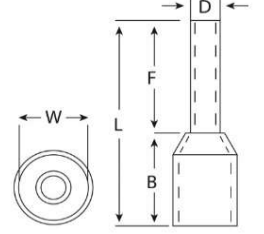


Sipariş Kodu	Ölçüler (mm)					Renk	Ambalaj Miktarı	Birim Fyt. TL/Adet
	F	L	W	B	D			
PIY-0,25/MV	8	12	1,90	4,40	1,10	Mavi	1000	<b>0,735</b>
PIY-0,34/TR	8	12	1,90	4,40	1,10	Turkuaz	1000	<b>0,735</b>
PIY-0,5/TR	8	14	2,60	6,00	1,30	Turuncu	1000	<b>0,333</b>
PIY-0,75/BY	8	14	2,80	6,30	1,50	Beyaz	1000	<b>0,333</b>
PIY-1/SR	8	14	3,00	6,30	1,70	Sarı	1000	<b>0,333</b>
PIY-1,5/KR	8	14	3,50	6,30	2,00	Kırmızı	1000	<b>0,372</b>
PIY-2,5/MV	8	14	4,20	7,40	2,50	Mavi	500	<b>0,470</b>
PIY-4/GR	10	17	4,80	7,40	3,20	Gri	500	<b>0,784</b>
PIY-6/SY	12	20	6,30	8,50	3,90	Siyah	250	<b>1,078</b>
PIY-10/BJ	12	22	7,60	8,80	4,90	Bej	100	<b>1,343</b>
PIY-16/YS	12	24	8,80	10,00	6,20	Yeşil	100	<b>1,862</b>
PIY-25/KH	16	28	11,20	12,00	7,70	Kahverengi	50	<b>3,136</b>
PIY-35/BJ	16	30	12,70	14,00	8,70	Bej	50	<b>3,920</b>
PIY-50/YS	20	36	15,00	16,00	10,90	Yeşil	25	<b>7,350</b>
PIY-70/SR	20	37	16,00	17,00	14,30	Sarı	25	<b>13,720</b>



Fiyatlarımıza KDV dahil değildir.

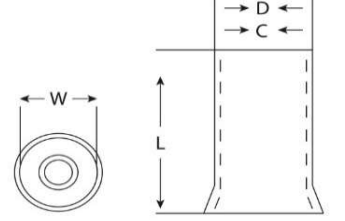
## KABLO YÜKSÜKLERİ İKİZ KABLO YÜKSÜKLERİ



Sipariş Kodu	Ölçüler (mm)					Renk	Ambalaj Miktarı	Birim Fyt. TL/Adet
	F	L	W	B	D			
PIKY-2X0,5	8	14	5,00	6,50	1,80	Turuncu	1000	0,588
PIKY-2X0,75	8	14	5,50	6,70	2,10	Beyaz	500	0,627
PIKY-2X1	8	14	5,50	7,10	2,40	Sarı	500	0,666
PIKY-2X1,5	8	14	6,40	7,50	2,60	Kırmızı	500	0,804
PIKY-2X2,5	10	14	8,00	8,50	3,30	Mavi	250	1,303
PIKY-2X4	12	17	8,00	11,10	4,20	Gri	200	1,519
PIKY-2X6	14	20	9,50	12,10	5,30	Siyah	100	1,911
PIKY-2X10	14	27	12,60	12,60	6,90	Bej	50	2,891
PIKY-2X16	14	31	19,00	17,30	8,70	Yeşil	50	3,626



## KABLO YÜKSÜKLERİ İZOLESİZ KABLO YÜKSÜKLERİ



Sipariş Kodu	Ölçüler (mm)				Ambalaj Miktarı	Birim Fyt. TL/Adet
	L	W	D	C		
PY-0,5	10	2,10	1,30	1,00	2000	0,333
PY-0,75	10	2,30	1,50	1,20	1000	0,333
PY-1	10	2,50	1,70	1,40	1000	0,333
PY-1,5	10	2,80	2,00	1,70	1000	0,372
PY-2,5	12	3,40	2,50	2,20	1000	0,519
PY-4	12	4,00	3,20	2,80	1000	0,686
PY-6	12	4,70	3,90	3,50	500	0,931
PY-10	15	5,80	4,90	4,50	250	1,568
PY-16	15	7,50	6,20	5,80	250	1,960
PY-25	16	9,10	7,90	7,50	100	2,969
PY-35	16	10,20	8,70	8,30	100	3,381
PY-50	20	12,70	10,90	10,30	50	7,056



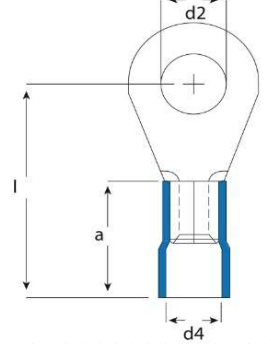
Fiyatlarımıza KDV dahil değildir.

## KABLO UÇLARI

## YUVARLAK TİP İZOLELİ KABLO UÇLARI



Standart : DIN 46237  
 Malzeme : Bakır, Kalay Kaplı  
 İzolasyon : PVC  
 Çalışma Sıcaklığı : Max. 105° 600 V



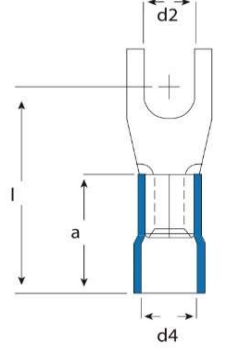
Sipariş Kodu	Kablo Kesiti (mm <sup>2</sup> )	Cıvata Ölçüsü	Ölçüler (mm)				Ambalaj Miktarı	Birim Fyt. TL/Adet
			d2	l	d4	a		
PHT 0,5-1,5/3	0,50-1,50 mm <sup>2</sup>	M3	3,2	14,0	4,1	10,0	200	1,078
PHT 0,5-1,5/4		M4	4,3	16,3	4,1	10,0	200	1,597
PHT 0,5-1,5/5		M5	5,3	17,0	4,1	10,0	200	1,617
PHT 0,5-1,5/6		M6	6,5	21,0	4,1	10,0	200	2,548
PHT 0,5-1,5/8		M8	8,4	21,0	4,1	10,0	200	2,548
PHT 1,5-2,5/3	1,50-2,50 mm <sup>2</sup>	M3	3,2	14,3	4,5	10,0	200	1,960
PHT 1,5-2,5/4		M4	4,3	16,3	4,5	10,0	200	1,960
PHT 1,5-2,5/5		M5	5,3	17,8	4,5	10,0	200	2,009
PHT 1,5-2,5/6		M6	6,5	21,0	4,5	10,0	200	2,842
PHT 1,5-2,5/8		M8	8,4	21,0	4,5	10,0	200	2,842
PHT 1,5-2,5/10		M10	10,5	23,9	4,5	10,0	100	2,940
PHT 4-6/4	4-6 mm <sup>2</sup>	M4	4,3	18,4	6,5	12,5	75	4,165
PHT 4-6/5		M5	5,3	20,8	6,5	12,5	75	4,165
PHT 4-6/6		M6	6,5	23,0	6,5	12,5	75	4,704
PHT 4-6/8		M8	8,4	26,2	6,5	12,5	75	6,076
PHT 4-6/10		M10	10,5	26,2	6,5	12,5	75	6,174
PHT 4-6/12		M12	13,0	28,5	6,5	12,5	75	6,272
PHT 8-10/5	8-10 mm <sup>2</sup>	M5	5,3	25,3	8,0	17,0	50	6,076
PHT 8-10/6		M6	6,7	26,7	8,0	17,0	50	6,860
PHT 8-10/8		M8	8,4	30,7	8,0	17,0	50	8,330



**KABLO UÇLARI**  
**ÇATAL TİP İZOLELİ KABLO UÇLARI**



Standart : DIN 46237  
Malzeme : Bakır, Kalay Kaplı  
İzolasyon : PVC  
Çalışma Sıcaklığı : Max. 105° 600 V



Sipariş Kodu	Kablo Kesiti (mm <sup>2</sup> )	Cıvata Ölçüsü	Ölçüler (mm)				Ambalaj Miktarı	Birim Fyt. TL/Adet
			d2	l	d4	a		
PÇT 0,5-1,5/3	0,50-1,50 mm <sup>2</sup>	M3	3,2	16.3	4.1	10.0	200	1,470
PÇT 0,5-1,5/4		M4	4,3	16.3	4.1	10.0	200	1,499
PÇT 0,5-1,5/5		M5	5,3	17.0	4.1	10.0	200	1,568
PÇT 0,5-1,5/6		M6	6,5	21.0	4.1	10.0	200	1,764
PÇT 1,5-2,5/3	1,50-2,50 mm <sup>2</sup>	M3	3,2	16.3	4,5	10.0	200	1,617
PÇT 1,5-2,5/4		M4	4,3	16.3	4,5	10.0	200	1,666
PÇT 1,5-2,5/5		M5	5,3	17.2	4,5	10.0	200	1,715
PÇT 1,5-2,5/6		M6	6,5	21.0	4,5	10.0	200	2,254
PÇT 4-6/4	4-6 mm <sup>2</sup>	M4	4.3	20.0	6.5	12.5	75	3,626
PÇT 4-6/5		M5	5.3	20.0	6.5	12.5	75	3,675
PÇT 4-6/6		M6	6.5	20.0	6.5	12.5	75	4,900
PÇT 4-6/8		M8	8.4	23.0	6.5	12.5	75	5,782



Fiyatlarımıza KDV dahil değildir.

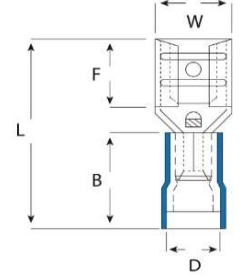


KABLO UÇLARI

DİŞİ FASTON TİP İZOLELİ KABLO UÇLARI



Malzeme : Pirinç, Kalay Kaplı  
İzolasyon : PVC  
Çalışma Sıcaklığı : Max. 75° 300 V



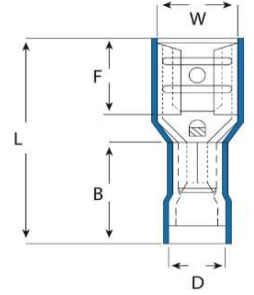
Sipariş Kodu	Kablo Kesiti (mm <sup>2</sup> )	Soket Genişliği	Ölçüler (mm)					Ambalaj Miktarı	Birim Fyt. TL/Adet
			W	F	L	B	D		
PFD-1288	0,50-1,50 mm <sup>2</sup>	0,8x2,80	3,2	6,5	19,0	10,5	3,8	200	0,980
PFD-1488		0,8x4,75	5,0	6,4	19,4	10,5	3,8	200	1,294
PFD-1638		0,8x6,35	6,6	7,5	20,8	10,5	3,8	200	1,666
PFD-2288	1,50-2,50 mm <sup>2</sup>	0,8x2,80	3,2	6,5	19,0	10,5	4,7	150	1,294
PFD-2488		0,8x4,75	5,0	6,4	19,4	10,5	4,7	150	1,352
PFD-2638		0,8x6,35	6,6	7,5	20,8	10,5	4,7	150	1,686
PFD-5638	4-6 mm <sup>2</sup>	0,8x6,35	6,6	7,5	23,3	13,0	6,2	100	1,911

KABLO UÇLARI

TAM İZOLELİ DİŞİ FASTON TİP KABLO UÇLARI

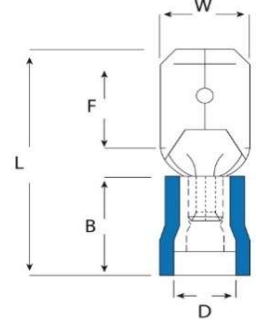


Malzeme : Pirinç, Kalay Kaplı  
İzolasyon : PVC  
Çalışma Sıcaklığı : Max. 75° 300 V



Sipariş Kodu	Kablo Kesiti (mm <sup>2</sup> )	Soket Genişliği	Ölçüler (mm)					Ambalaj Miktarı	Birim Fyt. TL/Adet
			W	F	L	B	D		
PFFD-1288	0,50-1,50 mm <sup>2</sup>	0,8x2,80	3,2	6,5	19,0	10,5	3,8	200	1,617
PFFD-1488		0,8x4,75	5,0	6,4	20,5	10,5	3,8	200	1,911
PFFD-1638		0,8x6,35	6,6	7,5	21,8	10,5	3,8	200	2,254
PFFD-2288	1,50-2,50 mm <sup>2</sup>	0,8x2,80	3,2	6,4	20,0	10,5	4,7	100	1,911
PFFD-2488		0,8x4,75	5,0	6,4	20,2	10,5	4,7	100	1,960
PFFD-2638		0,8x6,35	6,6	7,5	22,2	10,5	4,7	100	2,352
PFFD-5638	4-6 mm <sup>2</sup>	0,8x6,35	6,6	7,5	24,2	12,5	6,2	75	2,744

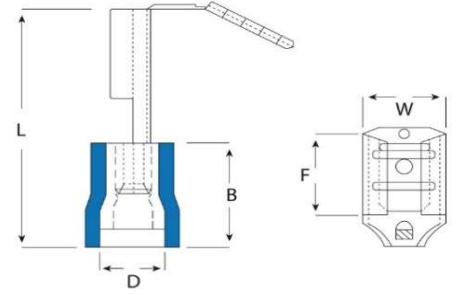
KABLO UÇLARI  
ERKEK FASTON TİP TERMİNALLER



Sipariş Kodu	Kablo Kesiti (mm <sup>2</sup> )	Soket Genişliği	Ölçüler (mm)					Ambalaj Miktarı	Birim Fyt. TL/Adet
			W	F	L	B	D		
PFE-1288	0,50-1,50 mm <sup>2</sup>	0,8x2,80	2,8	6,5	19,2	10,5	3,8	200	1,078
PFE-1488		0,8x4,75	4,8	6,7	19,8	10,5	3,8	200	1,225
PFE-1638		0,8x6,35	6,4	7,7	21,8	10,5	3,8	200	1,568
PFE-2288	1,50-2,50 mm <sup>2</sup>	0,8x2,80	4,8	6,7	19,8	10,5	4,7	200	1,078
PFE-2488		0,8x4,75	4,8	6,7	19,8	10,5	4,7	200	1,372
PFE-2638		0,8x6,35	6,4	7,7	21,8	10,5	4,7	200	1,617
PFE-5638	4-6 mm <sup>2</sup>	0,8x6,35	6,4	7,7	24,8	13,0	6,2	100	1,911

Malzeme : Pirinç, Kalay Kaplı  
İzolasyon : PVC  
Çalışma Sıcaklığı : Max. 75° 300 V

KABLO UÇLARI  
ERKEK-DİŞİ GERİ DÖNÜŞLÜ TERMİNALLER



Sipariş Kodu	Kablo Kesiti (mm <sup>2</sup> )	Soket Genişliği	Ölçüler (mm)					Ambalaj Miktarı	Birim Fyt. TL/Adet
			W	F	L	B	D		
PFDEG-1861	0,50-1,50 mm <sup>2</sup>	0,8x6,35	6,6	8,0	22,5	10,5	3,8	100	3,136
PFDEG-2862	1,50-2,50 mm <sup>2</sup>	0,8x6,35	6,6	8,0	22,5	10,5	4,7	100	3,430
PFDEG-5866	4-6 mm <sup>2</sup>	0,8x6,35	6,6	8,0	24,0	13,0	6,2	100	3,724

Malzeme : Pirinç, Kalay Kaplı  
İzolasyon : PVC  
Çalışma Sıcaklığı : Max. 75° 300 V

Fiyatlarımıza KDV dahil değildir.

## EL ALETLERİ



Sipariş Kodu	Ürün Cinsi	Birim Fyt. USD/Adet
FS-D3	Kablo Soyma Pensesi 0,5-6 mm <sup>2</sup>	\$ 32,00



Sipariş Kodu	Ürün Cinsi	Birim Fyt. USD/Adet
T-007	Değişebilir Çeneli Terminal Sıkma Aleti, 0,5-10 mm <sup>2</sup> yüksek sıkma, 0,5-6mm <sup>2</sup> izoleli pabuç sıkma, 1,5-10mm <sup>2</sup> kablo pabucu sıkma	\$ 125,00



Sipariş Kodu	Ürün Cinsi	Birim Fyt. USD/Adet
LAS-005	Değişebilir Çeneli Terminal Sıkma Aleti, 0,5-10 mm <sup>2</sup> yüksek sıkma, 0,5-6mm <sup>2</sup> izoleli pabuç sıkma, 1,5-10mm <sup>2</sup> kablo pabucu sıkma	\$ 90,00



Sipariş Kodu	Ürün Cinsi	Birim Fyt. USD/Adet
EMS 300	YQK-300 El Hidrolik SKP Sıkma Aleti 10-300 mm <sup>2</sup>	\$ 140,00



Sipariş Kodu	Ürün Cinsi	Birim Fyt. USD/Adet
HCT 60/22	16-300 mm <sup>2</sup> SKP Hidrolik Sıkma Pensesi	\$ 1.320,00

## HAT KLEMENSİ

ŞUBAT 2025 FİYAT LİSTESİ

### EKONOMİK TİP BRANŞMAN (PARALEL ATLAMA) ALÜMİNYUM KLEMENS



Ürün Tipi	Sıkma Sahası mm <sup>2</sup>	Kullanıldığı İletkenler	Ambalaj Miktarı	Birim Fyt. TL/Adet
A40 - A40	16-40	Rose, Lily, Swallow, Sparrow	500	21.80
A70 - A70	16-70	Rose, Lily, Swallow, Sparrow, Pansy	250	35.40
A95 - A95	25-95	Pansy, Aster, Phlox, Oxlip, Rawen, Pigeon	125	42.50
A120 - A120	40-120	Pansy, Aster, Phlox, Oxlip, Rawen, Pigeon	125	64.20
A240 - A240	70-240	Daisy, Peony, Tulip, Canna, Patridge, Ostrich, Hawk	50	186.00

### EKONOMİK TİP BİMETAL (AL-CU) ALÜMİNYUM KLEMENS



Ürün Tipi	Sıkma Sahası mm <sup>2</sup>	Kullanıldığı İletkenler	Ambalaj Miktarı	Birim Fyt. TL/Adet
A25 - B16	6-25AL/2.5-16CU	Rose	750	23.20
A40 - B25	16-40AL/10-25CU	Rose, Lily, Swallow, Sparrow	500	30.00
A70 - B50	16-70AL/10-50CU	Rose, Lily, Swallow, Sparrow	250	43.50
A120 - B70	70-120AL/10-70CU	Pansy, Aster, Phlox, Oxlip, Rawen, Pigeon	125	87.00
A240 - B120	70-240AL/50-120CU	Daisy, Peony, Tulip, Canna, Patridge, Ostrich, Hawk	40	218.00

### EKONOMİK TİP DURDURUCU ALÜMİNYUM KLEMENS



Ürün Tipi	Sıkma Sahası mm <sup>2</sup>	Kullanıldığı İletkenler	Ambalaj Miktarı	Birim Fyt. TL/Adet
16 - A50	16 - 50	Rose, Lily, Swallow, Sparrow	250	35.40
50 - A95	50 - 95	Popy, Aster, Phlox, Rabinone, Rawen	150	64.20

95 mm<sup>2</sup> ÇELİK ÖRGÜLÜ TOPRAKLAMA TELİ

Ürün Tipi	Uzunluk (m)	Ambalaj Miktarı	Birim Fyt. TL/Adet
1x95 mm <sup>2</sup> Çelik Tel	3	1	Sorunuz
1x95 mm <sup>2</sup> Çelik Tel	5	1	Sorunuz
1x95 mm <sup>2</sup> Çelik Tel	15	1	Sorunuz

## GALVANİZLİ TOPRAKLAMA PABUCU



Ürün Tipi	Ambalaj Miktarı	Birim Fyt. TL/Adet
95 mm <sup>2</sup> Tek Delikli	1	Sorunuz
95 mm <sup>2</sup> Çift Delikli	1	Sorunuz

## GALVANİZLİ TOPRAKLAMA KLEMENSİ



Ürün Tipi	Ambalaj Miktarı	Birim Fyt. TL/Adet
95 mm <sup>2</sup> Galvanizli Topraklama Klemensi	1	Sorunuz



Ulubey Mah. Altındamla Sok.  
18/2 Siteler Altındağ Ankara  
Tel: 0312 348 72 78

info@pastelektrik.com  
www.pastelektrik.com



**Whatsapp**  
Sipariş Hattı

**0 533 164 97 97**